

Memento du tourisme DANS LES LANDES

— ÉDITION 2026

À RETENIR



25,5 millions
de nuitées
estimées



448 724
Lits touristiques



2,1 milliard d'€
de consommation
touristique



56 758
curistes
(en 2025)

Le territoire



433 570
Habitants
en 2025

+1,2%
par rapport
à 2025



16 communautés
de communes

2 communautés
d'agglomération



61%
de taux de
boisement



106 km
de littoral



17 Offices
de tourisme

Le tourisme

une filière économique structurante

14 500 emplois salariés du tourisme directs et
indirects dans le département des Landes

soit **10,2%** des emplois salariés de l'économie du
tourisme en Nouvelle Aquitaine

et **12,1%** de l'emploi salarié marchand du département

15 056 501,58€
de taxes de séjour
perçues

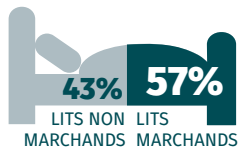
2,1 milliard d'€
de consommation
touristique annuelle

564 €
budget moyen
du séjour/pers.

71,30 €
dépense moyenne
par personne/jour


La capacité d'accueil

 **448 724** lits touristiques



RÉPARTITION DE L'HÉBERGEMENT MARCHAND

 **57 %** Hôtellerie de plein air
3, 4* et 5* : 90 % du parc classé*
222 établissements

 **25 %** Locatif (meublés de tourisme et chambres d'hôtes)
3, 4*, 5* et labellisés : 36 % des lits classés et labellisés*
12 794 établissements

 **8 %** Hébergements collectifs
146 établissements

 **6 %** Résidences de tourisme
3, 4* et 5* : 97 % des lits classés*
52 établissements

 **4 %** Hôtellerie de tourisme
3, 4*, 5* et Palace : 58 % du parc classé*
164 établissements

85 % de la capacité d'accueil concentrée sur le littoral

94 % des lits en hôtellerie de plein air sont localisés sur la zone littorale

37 % des lits en hôtellerie de tourisme sont localisés en zone thermale

56 % des lits en chambres d'hôtes sont localisés sur la zone intérieure

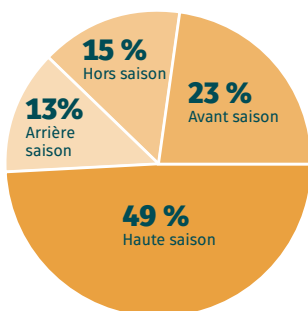
La fréquentation touristique

 **25,5 millions** de nuitées estimées

 **80%** des nuitées réalisées dans les hébergements marchands

 **15^e** rang des destinations françaises (séjours français en métropole)

SAISONNALITÉ DE LA FRÉQUENTATION



Avant saison : avril à juin
Haute saison : juillet et août
Arrière saison : septembre et octobre
Hors saison : octobre à mars

Le thermalisme

 **5** Stations thermales

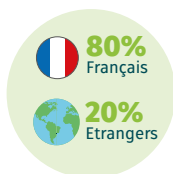
 **172 millions d'€** de ressources pour le territoire générés par l'activité thermique

 **1 979** emplois directs

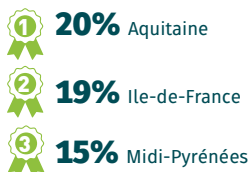
 **56 758** curistes accueillis (en 2025)

La clientèle touristique

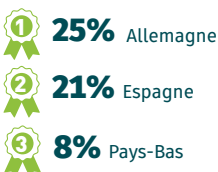
Caractéristiques du séjour



LA CLIENTÈLE FRANÇAISE



LA CLIENTÈLE ÉTRANGÈRE



53% séjours sont motivés par le bord de mer

32% recherchent la douceur de vivre

COMPOSITION DU GROUPE



49,5% familles



29% couples

48,9% CSP+
28,8% CSP-
22,3% Inactifs

Top 3 des activités les plus pratiquées



Plage & farniente

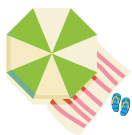


Balades à pied



Vélo

Les activités



38 plages océanes surveillées en saison

22 plages lacustres surveillées en saison



1 port de plaisance (Capbreton)

1002 anneaux



38 spots de surf réputés

2 808 km d'itinéraires balisés

532 km de pistes cyclables et voies vertes



1 935 km de boucles cyclables

2 itinéraires EuroVélo-Routes (EV)

163 km EV1 La Vélodyssée®

178 km EV3 La Scandibérique®



3 500 km d'itinéraires de promenades et de randonnées

200 boucles pédestres

11 circuits VTT & **7** circuits équestres



4 chemins vers Saint-Jacques-de-Compostelle (voies du Puy en Velay, du Vézelay, de Tours et voie secondaire du littoral). **490 km**



8 golfs

Les labels & marques



17 Structures labellisées
Ecolabel Européen



24 Structures marquées
Destination d'excellence



117 Structures marquées
Qualité Tourisme



98 Structures labellisées
Tourisme et Handicap



1 Destination pour tous
Le Grand Dax



142 Structures labellisées
Accueil Vélo



6 Chefs étoilés & **7** Maîtres restaurateurs



8 Merveilles de la gastronomie landaise
sous signe de qualité

• Canard fermier des Landes • Bœuf de Chalosse • Asperges des sables des Landes • Vin de Tursan • Armagnac • Floc de Gascogne • Kiwi de l'Adour • Volailles fermières des Landes



245 partenaires de la marque
Landes, Terre des possibles

Le patrimoine & l'environnement

Top 3
des sites
les plus visités
(avec billetterie)

- Zoo de Labenne
- Ecomusée de Marquèze
- Phare de Contis



10 musées ont l'appellation
Musée de France



2 communes homologuées
Petites Cités de Caractère (Labastide-d'Armagnac et Sorde-l'Abbaye)



1 Ville d'Art et d'Histoire (Dax)



49 Villes et Villages Fleuris
Label Département Fleuri



4 sites inscrits au patrimoine mondial de
l'UNESCO au titre des Chemins de St Jacques



5 Réserves naturelles de France
(Courant d'Huchet, Marais d'Orx, L'étang Noir, Arjuzanx, Carrières de Tercis-les-Bains)



1 Parc Naturel Régional (Les Landes de Gascogne) qui s'étend sur les Landes et la Gironde

Les principaux événements identitaires

- **Fêtes de la Madeleine** 500 000 festayres en 2019
- **Fêtes de Dax** 1 228 000 festayres en 2025

LANDES
Attractivité

Landes Attractivité : 4 av. Aristide Briand - 40000 Mont de Marsan
Tél : 05 58 06 89 89 - Site public : www.tourismelandes.com
Site pro : [www.https://tourismelandes.com/espace-pro-presse](https://tourismelandes.com/espace-pro-presse)
Sources : Landes Attractivité / Chiffres 2025 - INSEE RGP 2026 - Inventaire forestier national/IGN - INSEE Enquête Emploi 2023 estimation à partir des données de 2019 - CRTA Enquête clientèle BVA 2025 - Landes Attractivité : capacité d'accueil 2023, CNETh 2025, Flux vision tourisme Orange 2025 - Edition Avril 2026