

# Memento du tourisme DANS LES LANDES

— ÉDITION 2026

## À RETENIR



**25,5** millions  
de nuitées  
*estimées*



**448 724**  
Lits touristiques



**2,1** milliard d'€  
de consommation  
touristique



**56 758**  
curistes  
*(en 2025)*

## Le territoire



**433 570**  
Habitants  
en 2026

**+1,2%**  
par rapport  
à 2025



**16** communautés  
de communes

**2** communautés  
d'agglomération



**61%**  
de taux de  
boisement



**106 km**  
de littoral



**17** Offices  
de tourisme

## Le tourisme

une filière économique structurante

**14 500** emplois salariés du tourisme directs et  
indirects dans le département des Landes

soit **10,2%** des emplois salariés de l'économie du  
tourisme en Nouvelle Aquitaine

et **12,1%** de l'emploi salarié marchand du département

**15 056 501,58€**  
de taxes de séjour  
perçues

**2,1** milliard d'€  
de consommation  
touristique annuelle

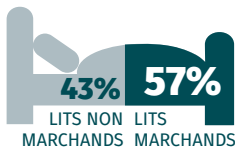
**564 €**  
budget moyen  
du séjour/pers.

**71,30 €**  
dépense moyenne  
par personne/jour

# La capacité d'accueil



**448 724**  
lits touristiques



## RÉPARTITION DE L'HÉBERGEMENT MARCHAND

**85 %**  
de la capacité d'accueil concentrée sur le littoral



**57 %** Hôtellerie de plein air  
*3\*, 4\* et 5\* : 90 % du parc classé*

**222 établissements**



**25 %** Locatif (meublés de tourisme et chambres d'hôtes)  
*3\*, 4\*, 5\* et labellisés : 36 % des lits classés et labellisés*

**12 794 établissements**



**8 %** Hébergements collectifs

**146 établissements**



**6 %** Résidences de tourisme  
*3\*, 4\* et 5\* : 97 % des lits classés*

**52 établissements**



**4 %** Hôtellerie de tourisme  
*3\*, 4\*, 5\* et Palace : 58 % du parc classé*

**164 établissements**

**94 %**  
des lits en hôtellerie de plein air sont localisés sur la zone littorale

**37 %**  
des lits en hôtellerie de tourisme sont localisés en zone thermale

**56 %**  
des lits en chambres d'hôtes sont localisés sur la zone intérieure

# La fréquentation touristique



**25,5 millions**  
de nuitées  
*estimées*

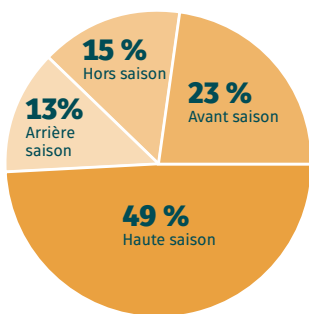


**80%** des nuitées réalisées dans les hébergements marchands



**15<sup>e</sup>** rang des destinations françaises  
*(séjours français en métropole)*

## SAISONNALITÉ DE LA FRÉQUENTATION



**Avant saison :** avril à juin  
**Haute saison :** juillet et août  
**Arrière saison :** septembre et octobre  
**Hors saison :** octobre à mars

# Le thermalisme



**5** Stations thermales



**172 millions d'€**  
de ressources pour le territoire générés par l'activité thermique



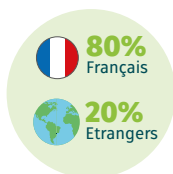
**1 979** emplois directs



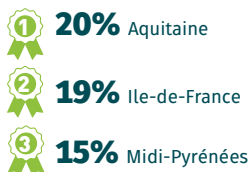
**56 758** curistes accueillis  
*(en 2025)*

# La clientèle touristique

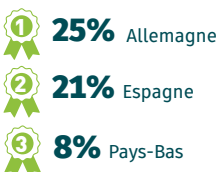
## Caractéristiques du séjour



### LA CLIENTÈLE FRANÇAISE



### LA CLIENTÈLE ÉTRANGÈRE



**53%**  
séjours  
sont motivés  
par le bord de  
mer

**32%**  
recherchent la  
douceur de vivre

### COMPOSITION DU GROUPE



**49,5%**  
familles



**29%**  
couples

**48,9%** CSP+  
**28,8%** CSP-  
**22,3%** Inactifs

### Top 3 des activités les plus pratiquées



Plage & farniente

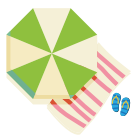


Balades à pied



Vélo

## Les activités



**38** plages océanes surveillées en saison

**22** plages lacustres surveillées en saison



**1** port de plaisance (Capbreton)

**1002** anneaux



**38** spots de surf réputés

**2 808 km** d'itinéraires balisés

**532 km** de pistes cyclables et voies vertes



**1 935 km** de boucles cyclables

**2** itinéraires EuroVélo-Routes (EV)

**163 km EV1** La Vélodyssée®

**178 km EV3** La Scandibérique®



**3 500 km** d'itinéraires de promenades et de randonnées

**200** boucles pédestres

**11** circuits VTT & **7** circuits équestres



**4** chemins vers Saint-Jacques-de-Compostelle (voies du Puy en Velay, du Vézelay, de Tours et voie secondaire du littoral). **490 km**



**8** golfs

## Les labels & marques



**17** Structures labellisées  
Ecolabel Européen



**24** Structures marquées  
Destination d'excellence



**117** Structures marquées  
Qualité Tourisme



**98** Structures labellisées  
Tourisme et Handicap



**1** Destination pour tous  
Le Grand Dax



**142** Structures labellisées Accueil Vélo



**6** Chefs étoilés & **7** Maîtres restaurateurs



**8** Merveilles de la gastronomie landaise  
sous signe de qualité

• Canard fermier des Landes • Bœuf de Chalosse • Asperges des sables des Landes • Vin de Tursan • Armagnac • Floc de Gascogne • Kiwi de l'Adour • Volailles fermières des Landes



**245** partenaires de la marque  
Landes, Terre des possibles

## Le patrimoine & l'environnement

**Top 3**  
des sites  
les plus visités  
(avec billetterie)

- Zoo de Labenne
- Ecomusée de Marquèze
- Phare de Contis



**10** musées ont l'appellation  
Musée de France



**2** communes homologuées Petites Cités  
de Caractère (Labastide-d'Armagnac et Sorde-l'Abbaye)



**1** Ville d'Art et d'Histoire (Dax)



**49** Villes et Villages Fleuris  
Label Département Fleuri



**4** sites inscrits au patrimoine mondial de  
l'UNESCO au titre des Chemins de St Jacques



**5** Réserves naturelles de France  
(Courant d'Huchet, Marais d'Orx, L'étang Noir,  
Arjuzanx, Carrières de Tercis-les-Bains)



**1** Parc Naturel Régional (Les Landes de  
Gascogne) qui s'étend sur les Landes et la Gironde

## Les principaux évènements identitaires

- **Fêtes de la Madeleine** 500 000 festayres en 2019
- **Fêtes de Dax** 1 228 000 festayres en 2025

**LANDES**  
Attractivité

Landes Attractivité : 4 av. Aristide Briand - 40000 Mont de Marsan  
Tél : 05 58 06 89 89 - Site public : [www.tourismelandes.com](http://www.tourismelandes.com)

Site pro : [www.https://tourismelandes.com/espace-pro-presse](https://tourismelandes.com/espace-pro-presse)

Sources : Landes Attractivité / Chiffres 2025 - INSEE RGP 2026 - Inventaire forestier national/IGN - INSEE Enquête Emploi 2023 estimation à partir des données de 2019 - CRTA Enquête clientèle BVA 2025 - Landes Attractivité : capacité d'accueil 2023, CNETH 2025, Flux vision tourisme Orange 2025 - Edition Avril 2026