

Prestataires labellisés des Landes

Accueil vélo

LA SCANDIBÉRIQUE



Crédit photo : CDT 40

Dernière mise à jour en janvier 2024



LA SCANDIBÉRIQUE



LANDES
Terre des possibles

Le label Accueil Vélo



Accueil Vélo® est une marque nationale qui engage les professionnels à vous proposer un accueil mais également des services adaptés à vos besoins pendant votre épopée à vélo.

Plusieurs types de professionnels sont concernés par cette marque :

- **Les hébergements touristiques** qui seront ravis de vous accueillir pour une ou plusieurs nuits ;
- **Les loueurs et réparateurs de vélos**, qui sauront vous secourir et vous conseiller ;
- **Les Offices de Tourisme** qui seront source de propositions pour l'organisation de votre odysée;
- **Les sites de visites et de loisirs** qui vous accueilleront le temps d'une halte culturelle ou sportive.

Pourquoi choisir un établissement Accueil Vélo® ?

Les établissements **Accueil Vélo®** vous garantissent de :

Se trouver à moins de 5km d'un itinéraire cyclable,

De disposer d'**équipements adaptés** : abri à vélos sécurisé, kit de réparation,...

De bénéficier d'un **accueil attentionné** : informations et conseils utiles (circuits, météo, à ne pas manquer,...)

De disposer de **services adaptés aux touristes à vélo** : transfert des bagages, lavage et séchage du linge, locations de vélos et accessoires,...

De nombreux prestataires landais se sont engagés dans cette démarche pour vous satisfaire. Vous pouvez retrouver ici [la liste de tous les établissements Accueil Vélo de la Scandibérique](#).



La Scandibérique dans les LANDES

- de Gabarret à Saint-Laurent-de-Gosse, en passant par Mont-de-Marsan et Dax
- 177 km : un itinéraire défini avec les 7 territoires traversés qui emprunte les voies vertes existantes et les petites routes en privilégiant les traversées des centre-bourgs ruraux, selon une diagonale Nord-Est / Sud-Ouest

OFFICES DE TOURISME

DAX

Office Intercommunal de
Tourisme et du Thermalisme du
Grand Dax

11 cours Foch

Contact :
+33 5 58 56 86 86
info@dax-tourisme.com
http://www.dax-tourisme.com



LABASTIDE-D'ARMAGNAC

Office de Tourisme des Landes
d'Armagnac

53 Place Royale

Contact :
+33 5 58 03 40 31
contact@landesdarmagnac-tourisme.fr
http://www.tourisme-landesdarmagnac.fr



MONT-DE-MARSAN

Office de Tourisme du
Commerce et de l'Artisanat de
Mont de Marsan Agglomération

1, place Charles de Gaulle

Contact :
+33 5 58 05 87 37
accueil@montdemarsan-tourisme.fr
https://www.montdemarsan-tourisme.fr/



SAINT-JUSTIN

Office de Tourisme des Landes
d'Armagnac - Bureau
d'information touristique de
Saint-Justin

23 Place des Tilleuls

Contact :
+33 5 58 03 40 31
e.cassaigne@landesdarmagnac-
tourisme.fr
http://www.tourisme-landesdarmagnac.fr



SAINT-PAUL-LES-DAX

Office Intercommunal de
Tourisme et du Thermalisme du
Grand Dax - Bureau
d'Information Touristique de

68 avenue de la Résistance

Contact :
+33 5 58 56 86 86
info@dax-tourisme.com
http://www.dax-tourisme.com



TARTAS

Office de Tourisme du Pays
Tarusate

151 place Gambetta

Contact :
+33 5 58 73 39 98
contact@lecoeurdeslandes.com
http://www.lecoeurdeslandes.com



VILLENEUVE-DE-MARSAN

Office de Tourisme des Landes
d'Armagnac - Bureau
d'information touristique de
Villeneuve-de-Marsan

181 Grand'Rue

Contact :
contact@landesdarmagnac-tourisme.fr
http://www.tourisme-landesdarmagnac.fr



CAMPINGS

DAX

Camping Le Bascat
★★★

Rue de Jouandin

Contact :

+33 5 58 56 16 68

infolebascat@orange.fr

<https://www.campinglebascat.com>



DAX

Camping Les Chênes
★★★★

Allée du Bois de Boulogne

Contact :

+33 5 58 90 05 53

campingleschenes@bala-dax.fr

<http://www.camping-leschenes-dax.com>



SAINT-PAUL-LES-DAX

Camping L'Etang d'Ardy
★★★

2564 allée d'Ardy

Contact :

+33 5 58 97 57 74

info@camping-ardy.com

<http://www.camping-ardy.com>



MEUBLES, GITES ET CHAMBRES D'HOTES

MAZEROLLES

Le Nid d'Aliénor Chambres d'hôtes

104 Avenue de la Chalosse

Contact :
+33 7 70 42 25 90
lenidalienor@orange.fr
<https://www.lenidalienor.fr/>



MEES

Hébergement insolite - Les Roulottes d'El Campo Chambres d'hôtes

1011 Route de Constantine

Contact :
+33 5 58 35 37 04
info@elcampo.fr
<https://domaine-elcampo.fr/>



MONT-DE-MARSAN

Le Logis d'Augustin Chambres d'hôtes

55, rue Augustin Lesbazeilles

Contact :
+33 6 22 85 81 31



PEY

La Maison des Eyres Chambres d'hôtes

744 route de Bidon

Contact :
+33 6 95 92 71 46
leseyres@gmail.com
<https://www.la-maison-des-eyres.com/>



PONTONX-SUR-L'ADOUR

Les chambres du Petit Pontbiel Chambres d'hôtes

1368 chemin de Balambits

Contact :
+33 6 27 99 59 64
accueil@petitpontbiel.com
<https://www.petitpontbiel.com>



RIVIERE-SAAS-ET-GOURBY

Chambres d'hôtes - Le domaine de Poumatan Chambres d'hôtes

195 Route d'Angoumé

Contact :
+33 6 83 05 85 75
claire@landes-gites-de-poumatan.com
www.landes-gites-de-poumatan.com



MEUBLES, GITES ET CHAMBRES D'HOTES

SAINTE-MARIE-DE-GOSSE

L'Orangerie du Château de
Bordus Chambres d'hôtes

936 Route de Saint Laurent de Gosse

Contact :

+33 5 59 56 32 19

cedric.du.manoir@orange.fr

<https://www.logischateaubordus.fr/>



TERCIS-LES-BAINS

Chambres d'hôtes - Domaine
de Castetbieilh Chambres d'hôtes

646 Route de Castelbieilh

Contact :

+33 6 17 81 14 11

domaine.castetbieilh@gmail.com

www.gite-reception-dax.com



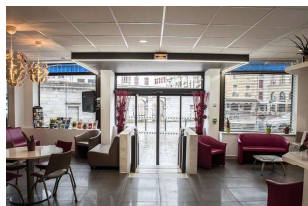
HÔTELS

DAX

Hôtel Sarrailh
★★

11 place fontaine chaude

Contact :
+33 5 58 74 10 35
contact@thermes-sarrailh.fr
<https://hotel-sarrailh.fr/>



DAX

Hôtel Thermotel
★★★

3-5 cours Joffre

Contact :
+33 5 58 90 40 01
thermotel@berot.com
<http://www.thermotel-dax.com>



SAUBUSSE

Hôtel Logis Thermal -
Restaurant
★★★

150 avenue des Bains

Contact :
+33 5 58 57 40 00
admin@saubusse.eu
<http://www.saubusse-thermes.com>



MONT-DE-MARSAN

Hôtel Le Renaissance
★★★

225, avenue de Villeneuve

Contact :
+33 5 58 51 51 51
hotel@le-rennaissance.com
<http://www.le-rennaissance.com>



DAX

Hôtel Miradour
★★★

4 avenue Milliès Lacroix

Contact :
+33 5 58 56 77 77
reception.miradour@orange.fr
<https://www.hotelmiradour.fr/>



JOSSE

Base nautique La Marquèze

2535 chemin de Halage

Contact :

+33 7 85 26 23 29

base.nautique.lamarqueze@gmail.com

<http://www.base-nautique-lamarqueze.com/>



SAINT-PAUL-LES-DAX

Giant

573 avenue de la résistance

Contact :

+33 5 58 90 02 21

neuryv@gmail.com



Réparateur vélos



PATRIMOINE CULTUREL

LABASTIDE-D'ARMAGNAC

Chapelle Notre Dame des
Cyclistes

Contact :
+33 5 58 44 86 46
notredamedescyclistes@gmail.com
<http://www.notredamedescyclistes.net>

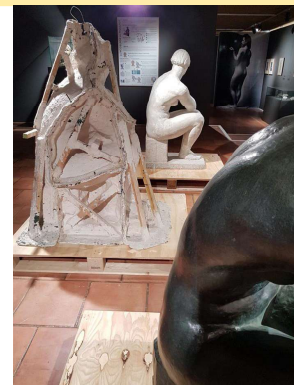


MONT-DE-MARSAN

Musée Despiau Wléric

6, place Marguerite de Navarre

Contact :
+33 5 58 75 00 45
musee.despiau.wlerick@montdemarsan.fr



PERQUIE

Château de Ravignan

Contact :
+33 5 58 45 33 07
ravignan@wanadoo.fr
<http://www.armagnac-ravignan.com>

