

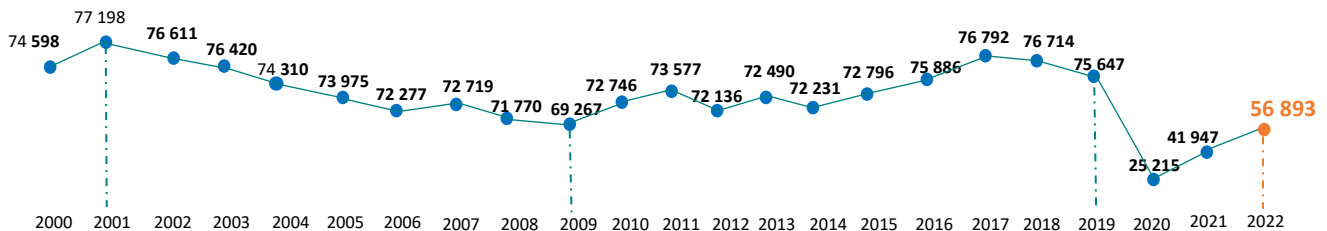


**56 893 curistes** accueillis dans les Landes en 2022  
Une fréquentation en hausse par rapport à 2021 **+35.5%**,  
une progression sensiblement supérieure à la moyenne nationale **+32.8%**.

Après 2 années consécutives impactées par la crise sanitaire liée au covid 19, les établissements thermaux ont enfin pu reprendre une saison thermale « normale » en ouvrant au public dès le début d'année.  
(pour rappel: fermeture sanitaire des établissements de mars à juin en 2020 et de janvier à mai 2021).

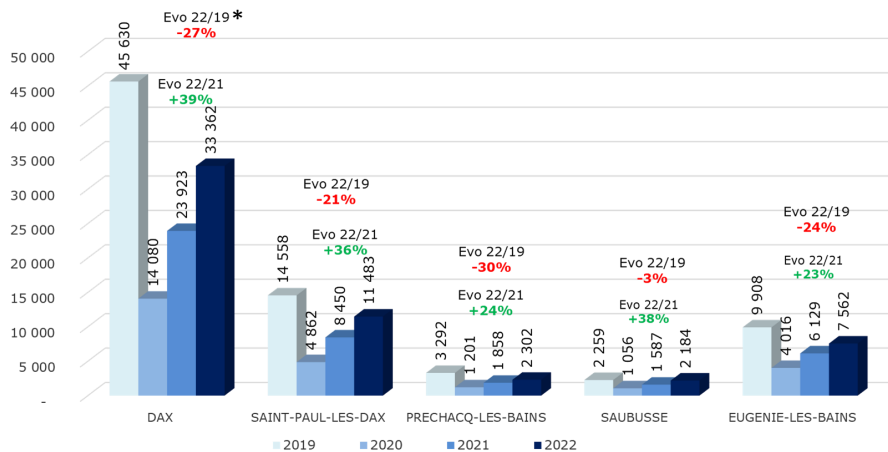
Malgré la reprise de l'activité, le bilan reste inférieur à 2019 **-24.9%** soit 18 700 curistes en moins ; un bilan qui est cohérent à la tendance nationale **(-24.6%)**.

## EVOLUTION DU NOMBRE DE CURISTES DEPUIS 2000



## FREQUENTATION PAR STATION

Fréquentation thermique par station - 2019 à 2022



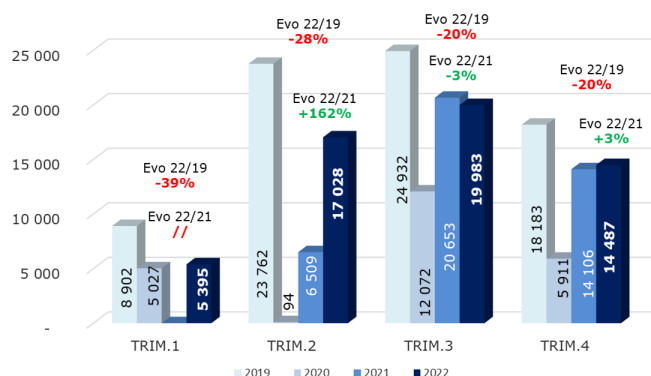
Toutes les stations thermales ont enregistré une hausse de la fréquentation par rapport à 2021. Les plus fortes augmentations sont enregistrées sur Dax et Saubusse.

L'écart par rapport à 2019 est variable selon les stations: on note l'écart le plus élevé à Préchacq ; Saubusse se rapproche du niveau de 2019.

\* Note méthodologique: la station de Dax comptabilise 13 établissements en 2022 contre 14 en 2019 (fermeture).

## FREQUENTATION TRIMESTRIELLE DEPUIS 2019

Fréquentation par trimestre de 2019 à 2022



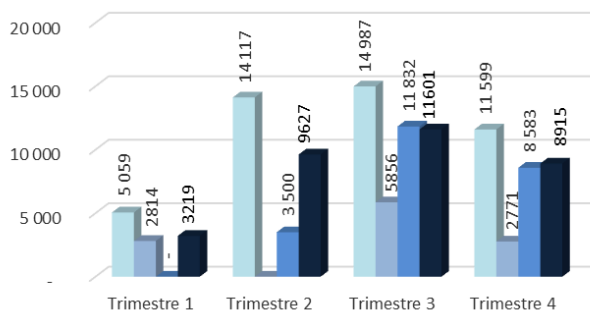
Les chiffres du 1er semestre montrent une nette progression par rapport à l'an passé, qui s'explique par le contexte sanitaire plus favorable qu'en 2021 (fin du confinement et de la fermeture des établissements thermaux).

Au 2ème semestre, le nombre de cures du mois de septembre est en-dessous de 2021 et ce sur toutes les stations thermales.

## EVOLUTION DU NOMBRE DE CURISTES PAR STATION DEPUIS 2019

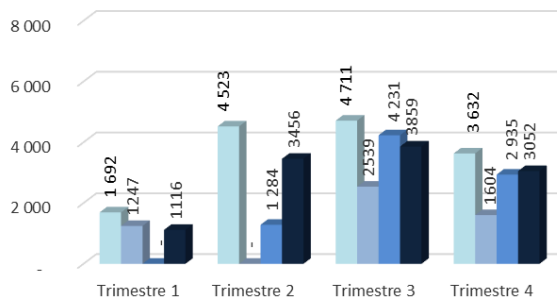
2019 2020 2021 2022

Dax: 33 362 curistes en 2022  
59% des curistes du département  
+39%/2021 -27%/2019



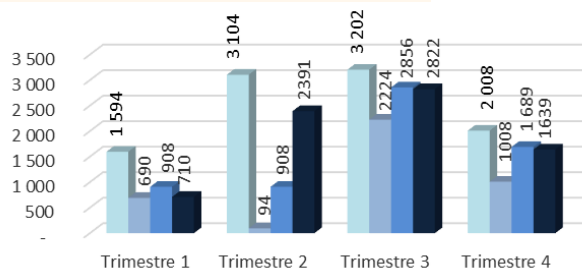
Même si les chiffres restent en dessous de ceux de 2019, on pourra noter une bonne fréquentation en août +5% /21 vs -6%/19 ainsi qu'en octobre +9%/21 vs -13%/19.

Saint-Paul-lès-Dax: 11 483 curistes en 2022  
20% des curistes du département  
+36%/2021 -21%/2019



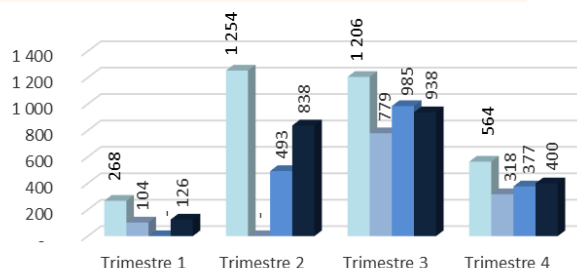
La comparaison à 2021 montre que le 3ème trimestre enregistre un recul sur tous les mois concernés. Les autres trimestres sont en hausse par rapport à l'an passé.

Eugénie-les-Bains: 7 562 curistes en 2022  
13% des curistes du département  
+23%/2021 -24%/2019



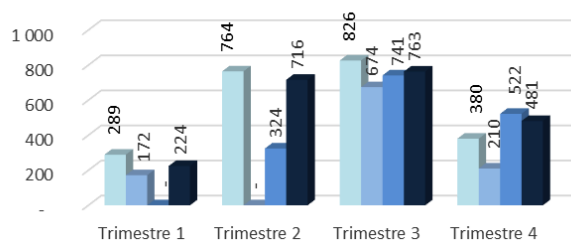
La progression par rapport à l'an passé est surtout liée à l'activité du trimestre 2. Les autres périodes sont plutôt en recul.

Prézacq-les-Bains: 2 302 curistes en 2022  
4% des curistes du département  
+24%/2021 -30%/2019



Par rapport à 2021, au trimestre 3, on observe une baisse en juillet et août. Résultats qui sont compensés par ceux des trimestres 2 et 4 qui sont plus élevés.

Saubusse: 2 184 curistes en 2022  
4% des curistes du département  
+38%/2021 -3%/2019



Sur chaque période, les résultats sont supérieurs à 2021. La fréquentation se rapproche de celle de 2019. Au cours du trimestre 4, la fréquentation dépasse celle de 2019.

### METHODOLOGIE:

Les résultats présentés sont issus d'une enquête menée par Landes Attractivité auprès des établissements thermaux landais.

Chaque professionnel est interrogé en début de mois à partir d'un questionnaire commun à tout le département afin de suivre la fréquentation thermique.

Les données antérieures ont pu être réajustées.