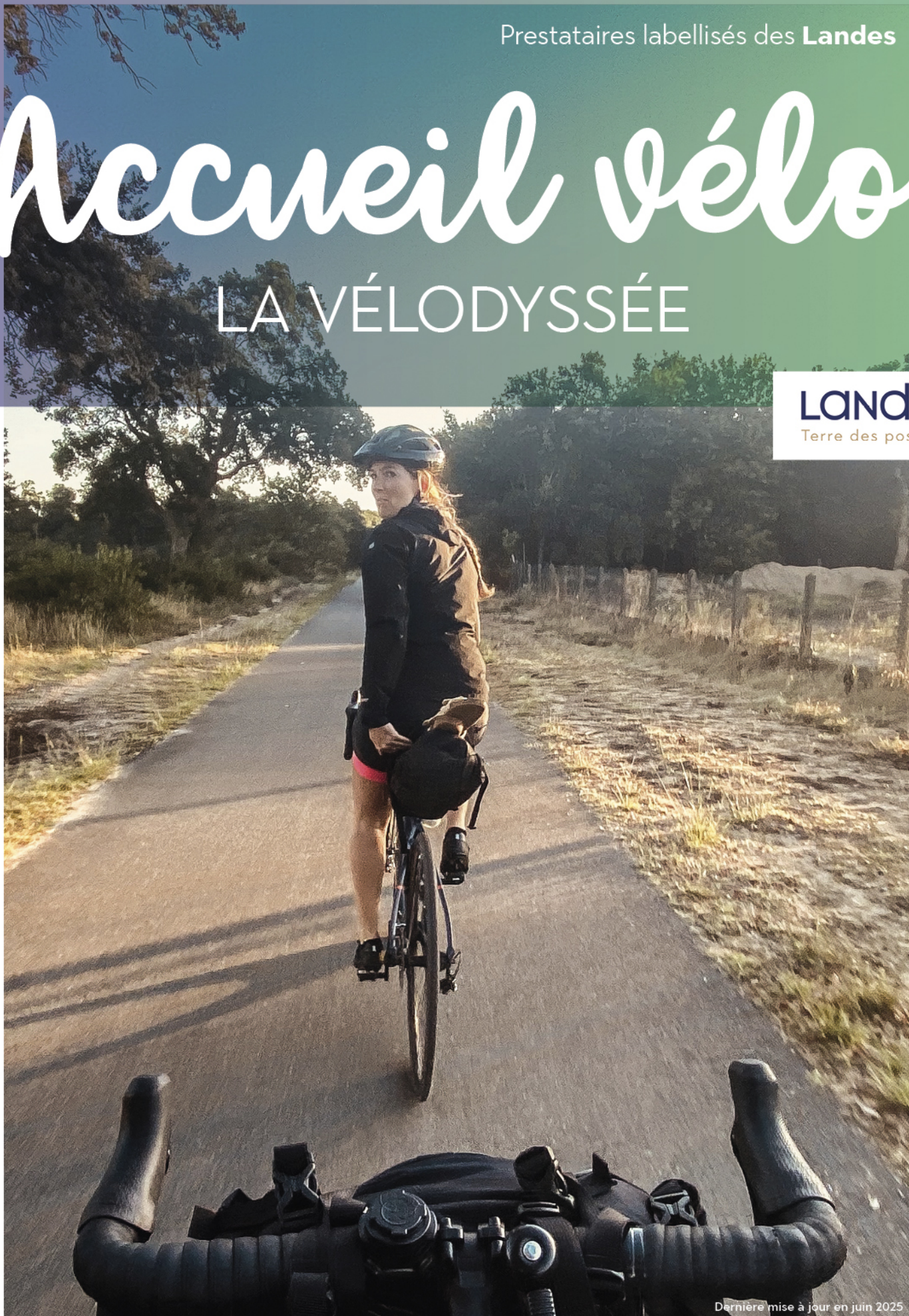


Prestataires labellisés des **Landes**

Accueil vélo

LA VÉLODYSSÉE

LANDES
Terre des possibles



Crédit photo : Landes Attractivité / 1 duvet pour 2

Dernière mise à jour en juin 2025



LANDES
Attractivité

Le label Accueil Vélo



Accueil Vélo® est une marque nationale qui engage les professionnels à vous proposer un accueil mais également des services adaptés à vos besoins pendant votre épopée à vélo.

Plusieurs types de professionnels sont concernés par cette marque :

- **Les hébergements touristiques** qui seront ravis de vous accueillir pour une ou plusieurs nuits ;
- **Les loueurs et réparateurs de vélos**, qui sauront vous secourir et vous conseiller ;
- **Les Offices de Tourisme** qui seront source de propositions pour l'organisation de votre odyssee;
- **Les sites de visites et de loisirs** qui vous accueilleront le temps d'une halte culturelle ou sportive.

Pourquoi choisir un établissement Accueil Vélo® ?

Les établissements **Accueil Vélo®** vous garantissent de :

Se trouver à moins de 5km d'un itinéraire cyclable,

De disposer d'**équipements adaptés** : abri à vélos sécurisé, kit de réparation,...

De bénéficier d'un **accueil attentionné** : informations et conseils utiles (circuits, météo, à ne pas manquer,...)

De disposer de **services adaptés aux touristes à vélo** : transfert des bagages, lavage et séchage du linge, locations de vélos et accessoires,...

De nombreux prestataires landais se sont engagés dans cette démarche pour vous satisfaire. Vous pouvez retrouver ici la liste de tous les établissements Accueil Vélo® de La Véloodyssée.





Les Landes représentent le plus long itinéraire de cette odyssee avec 160km de pistes entre Biscarrosse et Tarnos. Maître des grands espaces au guidon de votre vélo, vous sillonnerez la fameuse forêt landaise et ses odeurs, le long de la dune littorale et sa côte sauvage mais aussi l'océan Atlantique et ses reflets à perte de vue.

Que vous soyez amateurs de visites naturelles, de vacances toniques ou bien d'itinérance solitaire : La Vélodyssée saura vous charmer !

Retrouvez les deux tronçons à cheval sur les Landes :

- Le tronçon Arcachon > Léon, qui passe par Biscarrosse, Mimizan, Contis, Vielle Saint-Girons, ...
- Le tronçon Léon > Bayonne, qui débute au Lac de Léon et rejoint le Pays Basque en passant par Vieux-Boucau, Capbreton, Hossegor, Labenne...

OFFICES DE TOURISME

BISCARROSSE PLAGE

Office de Tourisme des Grands Lacs

55 place Georges Dufau

Contact :
+33 5 58 78 20 96
officedetourisme@biscagrandslacs.com
<https://www.biscagrandslacs.com>



CAPBRETON

Office de Tourisme Landes Atlantique Sud

Avenue Georges Pompidou

Contact :
+33 5 58 72 12 11
capbreton@landesatlantiquesud.com
<https://www.landesatlantiquesud.com/>



LABENNE VILLE

Office de Tourisme Landes Atlantique Sud - Bureau d'information touristique de Labenne

6 rue des Ecoles

Contact :
+33 5 59 45 40 99
labenne@landesatlantiquesud.com
<https://www.landesatlantiquesud.com/labenne>



LEON

Côte Landes Nature Tourisme - Bureau d'Information Touristique de Léon

65 place Jean-Baptiste Courtiau

Contact :
+33 5 58 48 63 36
contact@cotelandesnaturetourisme.com
<http://www.cotelandesnaturetourisme.com>



LIT-ET-MIXE

Côte Landes Nature Tourisme - Bureau d'Information Touristique de Lit et Mixe

23 rue de l'Eglise

Contact :
+33 5 58 42 72 47
contact@cotelandesnaturetourisme.com
<http://www.cotelandesnaturetourisme.com>



MESSANGES

Office de Tourisme Landes Atlantique Sud - Bureau d'information touristique de Messanges

3 route des Lacs

Contact :
+33 5 58 48 93 10
messanges@landesatlantiquesud.com
<https://www.landesatlantiquesud.com/messanges>



MIMIZAN PLAGE

Office Intercommunal de Tourisme de Mimizan

38 avenue Maurice Martin

Contact :
+33 5 58 09 11 20
contact@mimizan-tourisme.com
<https://www.mimizan-tourisme.com>



MOLIETS-ET-MAA

Office de Tourisme Landes Atlantique Sud - Bureau d'information touristique de Moliets et Maâ

20 rue du Général Caunègre

Contact :
+33 5 58 48 56 58
moliets@landesatlantiquesud.com
<https://www.landesatlantiquesud.com/moliets>



OFFICES DE TOURISME

ONDRES

Office de Tourisme du Seignanx

1819 avenue du 11 novembre 1918

Contact :
+33 5 59 45 19 19
contact@seignanx.com
<https://www.seignanx.com>



PARENTIS-EN-BORN

Office de Tourisme des Grands Lacs - Bureau d'information touristique de Parentis

41 Place du Général de Gaulle

Contact :
+33 5 58 78 20 96
officedetourisme@biscagrandslacs.com
<https://www.biscagrandslacs.com>



SAINT-JULIEN-EN-BORN

Côte Landes Nature Tourisme - Bureau d'Information Touristique de Saint-Julien en Born

201 route des Lacs

Contact :
+33 5 58 42 89 80
contact@cotelandesnaturetourisme.com
<https://www.cotelandesnaturetourisme.com>



SEIGNOSSE OCEAN

Office de Tourisme de Seignosse

1 avenue des Lacs

Contact :
+33 5 58 43 32 15
contact@seignosse-tourisme.com
<https://seignosse-tourisme.com>



HOSSEGOR

Office de Tourisme d'Hossegor

166 avenue de la Gare

Contact :
+33 5 58 41 79 00
tourisme@hossegor.fr
<https://www.hossegor.fr>



SOUSTONS

Office de Tourisme Landes Atlantique Sud - Bureau d'information touristique de Soustons

Avenue de Labouyrie

Contact :
+33 5 58 41 52 62
soustons@landesatlantiquesud.com
<https://www.landesatlantiquesud.com/soustons>



TARNOS

Office de Tourisme du Seignanx - Bureau d'information touristique Tarnos

Placette du métro

Contact :
+33 5 59 45 19 19
contact@seignanx.com
<https://www.seignanx.com>



VIEUX-BOUCAU

Office de Tourisme Landes Atlantique Sud - Bureau d'information touristique de Vieux-Boucau

11 Mail André Rigal

Contact :
+33 5 58 48 13 47
vieux-boucau@landesatlantiquesud.com
<https://www.landesatlantiquesud.com/vieux-boucau/>



CAMPINGS

CAPBRETON

Camping la Civelle ★★★

15 rue des Biches

Contact :

+33 5 58 72 15 11

campinglacivelle@capbreton.fr

<https://www.campinglacivelle.fr/>



Forfait itinérance Accueil Vélo : de 10 € à 15 € - 1 pers



CAPBRETON

Camping Vacances André Trigano - Domaine de Fierbois ★★★

Avenue des alouettes

Contact :

+33 5 58 72 12 30

fierbois@vacances-andretrigano.com

<https://vacances-andretrigano.com/camping/landes/domaine-de-fierbois-capbreton>



GASTES

Camping Les Prés Verts ★★★

657 Avenue du Lac

Contact :

+33 5 58 09 74 11

camping@presverts.net

<https://www.presverts.net>



Forfait itinérance Accueil Vélo : de 11,5 € à 18 € - 6,50€ à 10,50€ par pers supplémentaire. Frais de réservation offerts

Forfait itinérance Accueil Vélo : de 40 € à 50 € - Cabanne randonneur (2 pers) et



LABENNE

Camping Municipal les Pins Bleus ★★★

Rue des Pins Bleus

Contact :

+33 5 59 45 41 13

camping@lespinsbleus.com

<https://www.lespinsbleus.com/>



Forfait itinérance Accueil Vélo : 8,5 € -
Forfait itinérance Accueil Vélo : 47 € -
Cyclo tente 2 pers



MESSANGES

Camping Club Famille Lou Pignada ★★★★★

460 route du Quartier Caliot

Contact :

+33 5 58 48 22 00

contact@resasol.com

[https://www.loupignada.com/fr?](https://www.loupignada.com/fr?utm_source=landesatlantiquesud.com&utm_payant)

[utm_source=landesatlantiquesud.com&utm_payant](https://www.loupignada.com/fr?utm_source=landesatlantiquesud.com&utm_payant)



MESSANGES

Camping de La Côte ★★★★

361 chemin de la Côte

Contact :

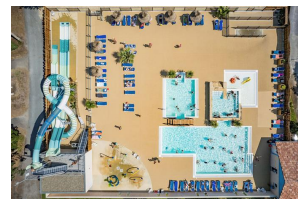
+33 5 58 48 94 94

info@campinglacote.com

<https://www.campinglacote.com/>



Forfait itinérance Accueil Vélo : 27 € -
Emplacement avec électricité et table - 1
pax
Forfait itinérance Accueil Vélo : 37 € -
Emplacement avec électricité et table - 2
pax



CAMPINGS

MESSANGES

Camping Le Moussaillon

★★★

6 route des Lacs

Contact :

+33 5 58 48 92 89

info@camping-lemoussaillon.fr

https://www.camping-lemoussaillon.fr/



MESSANGES

Camping Les Acacias

★★★

101 chemin du Houdin

Contact :

+33 5 58 48 01 78

lesacacias@lesacacias.com

https://www.lesacacias.com



MESSANGES

Camping Village Resort & Spa
Le Vieux Port

★★★★★

850 route de la Plage Sud

Contact :

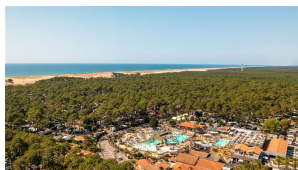
+33 5 58 48 22 00

contact@resasol.com

https://www.levieuxport.com/fr?

utm_source=landesatlantiquesud.com&utm

payant&utm_content=camping



MIMIZAN

Camping La Maïade, Ushuaïa
Villages

★★★

520 route des quartiers

Contact :

+33 5 58 09 09 88

contact@campinglamaiade.fr

https://www.campinglamaiade.fr/



Forfait itinérance Accueil Vélo : de 23 € à

40 € -

Forfait itinérance Accueil Vélo : de 35 € à

75 € - Ecolodge

MOLIETS-ET-MAA

Camping Le Saint Martin

★★★★★

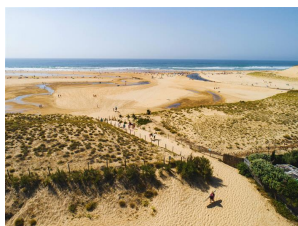
2655 Avenue de l'Océan

Contact :

+33 5 58 48 52 30

contact@camping-saint-martin.fr

https://www.camping-saint-martin.fr/



ONDRES

Camping Lou Pignada

★★★★

741 Avenue de la Plage

Contact :

+33 5 59 45 30 65

info@camping-loupignada.com

https://www.camping-loupignada.com/



Forfait itinérance Accueil Vélo : de 29,2 €

à 79,2 € - Campétoile

CAMPINGS

ONDRES

Espace Blue Océan
★★★★

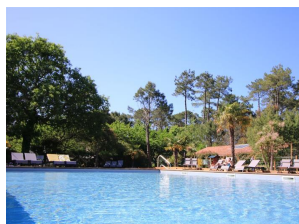
Avenue de la Plage

Contact :

+33 5 59 45 31 40

info@blue-ocean.fr

https://www.espaceblueocean.com



PARENTIS-EN-BORN

Camping Calède
★★

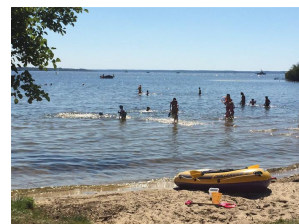
77 chemin de Pistole, Route de Calède

Contact :

+33 5 58 78 44 63

contact@camping-calede.com

https://www.camping-calede.com



Forfait itinérance Accueil Vélo : de 9 € à

18 € - Emplacement nu 1 pax

Forfait itinérance Accueil Vélo : de 12 € à

21 € - Emplacement nu 2 pax

PARENTIS-EN-BORN

Camping La Forêt Lahitte
★★★

Route des Campings

Contact :

+33 5 58 78 47 17

laforet3@orange.fr

https://www.camping-laforet-lahitte.fr



PARENTIS-EN-BORN

Camping Le Pipiou Siblu
★★★★

382 route des Campings

Contact :

+33 5 58 78 57 25

qi.reception@siblu.fr

https://www.siblu.fr



Forfait itinérance Accueil Vélo : 20 € -

SAINTE-EULALIE-EN-BORN

Camping Las Chancas
★★

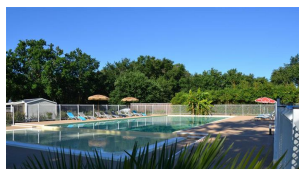
631 route de Labadan

Contact :

+33 5 58 09 71 98

camping@laschancas.com

https://www.campinglaschancas.com/



Forfait itinérance Accueil Vélo : de 7 € à

10 € - campétoile

SAINTE-EULALIE-EN-BORN

Camping Municipal du Lac
★★★

1590 route du Lac

Contact :

+33 5 58 09 70 10

contact@lecampingdulac.com

https://www.lecampingdulac.com/



Forfait itinérance Accueil Vélo : de 9 € à

19,5 € -

Forfait itinérance Accueil Vélo : de 19 € à

29,5 € - Campétoile

CAMPINGS

SAINT-JULIEN-EN-BORN

Aire naturelle La Téouleyre

468 chemin Jean de Paul

Contact :

+33 6 03 03 15 81

lateouleyre@gmail.com

<http://www.lateouleyre.com>



Forfait itinérance Accueil Vélo : de 17 € à 21 € - Emplacement 1 pers

Forfait itinérance Accueil Vélo : de 19 € à 22 € - Emplacement 2 pers



SAINT-JULIEN-EN-BORN

Hôtel de plein air - Yelloh! Village Lous Seurrots

★★★★★

606 avenue de l'Océan

Contact :

+33 5 58 42 85 82

info@seurrots.com

<https://domaine-lous-seurrots.fr/>



Forfait itinérance Accueil Vélo : de 10 € à 12 € - 1 pers. Emplacements spéciaux itinérants sans élec, non réservable à l'avance



SEIGNOSSE

Natureo Éco-Resort

★★★★★

Avenue des Tucs

Contact :

+33 5 58 43 30 30

reservation@natureo.eu

<https://www.natureo-seignosse.com/>



SOUSTONS

Camping Nature L'Airial

★★★★

61 avenue de Port d'Albret

Contact :

+33 5 58 41 12 48

contact@campinglairial.fr

<https://www.camping-airial.com/>



VIELLE-SAINT-GIRONS

Camping Eurosol

★★★★

4259 route de la Plage

Contact :

+33 5 58 47 90 14

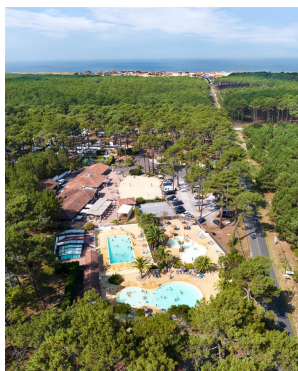
contact@eurosol.fr

<https://www.camping-eurosol.com/>



Forfait itinérance Accueil Vélo : de 12 € à € -

Forfait itinérance Accueil Vélo : de 30 € à 50 € - Campétoile petit modèle (2 pax)



VIELLE-SAINT-GIRONS

Camping La Jaougotte

★★★

5348 route des Lacs

Contact :

+33 5 58 47 94 85

courrier@campinglajaougotte.com

<http://www.campinglajaougotte.com>



CAMPINGS

YCHOUX

Camping des Forges
★★

1236 route de Parentis

Contact :

+33 5 58 78 20 07

campingdesforges@hotmail.fr

<https://www.campingdesforgeslandes.fr/>



MEUBLES, GITES ET CHAMBRES D'HOTES

BISCARROSSE

Chambres d'hôtes Dunevoile
Chambres d'hôtes

68 rue des Fougères

Contact :
+33 6 62 77 17 78
contact@dunevoile.com
<https://www.dunevoile.com/>



BISCARROSSE

La Casa Del Costa Rica
Chambres d'hôtes

281 Avenue du Pays de Buch

Contact :
+33 5 40 60 51 11
patriciacolmagro@hotmail.fr



BISCARROSSE

Via Bahia Chambres d'hôtes

15 impasse Peyjehan

Contact :
+33 6 35 24 64 92
contact@via-bahia.com
<https://www.via-bahia.com>



CAPBRETON

Madan'Hôte Chambres d'hôtes

8 Rue Madan

Contact :
+33 7 86 52 45 37
mora.v@wanadoo.fr
<https://www.madhanhote.fr/>



HEBERGEMENTS COLLECTIFS

BISCARROSSE

La Maison Bisca

188 rue des Ecureuils

Contact :
+33 6 46 85 11 38
contact@lamaisonbisca.com
<https://www.lamaisonbisca.com/>



CAPBRETON

Bodygo Surf House

3 Rue Desjobert

Contact :
+33 6 78 21 74 03
bodysurfhouse@gmail.com
<https://www.bodysurfhouse.com/>

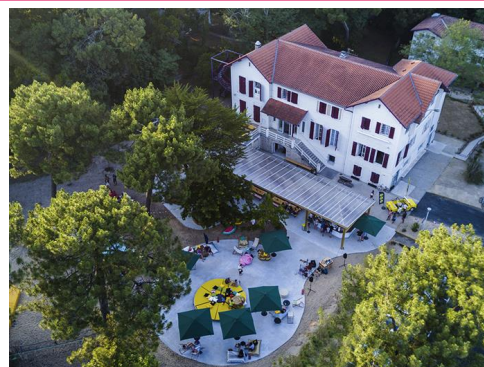


SOORTS-HOSSEGOR

JO&JOE

458 avenue de Gaujacq

Contact :
+33 5 58 35 68 55
hossegor@joandjoe.com
<https://www.joandjoe.com/hossegor/fr/>



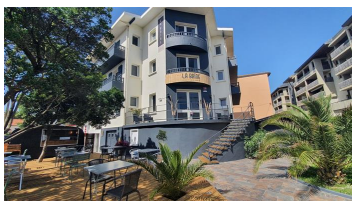
HÔTELS

CAPBRETON

Hôtel La Baine ★★★

4 rue de Madrid

Contact :
+33 5 58 41 38 63
info@labaine.com
<https://www.labaine-hotel-capbreton.com/>



BISCARROSSE

Hôtel Atlantide ★★

77 place Marsan

Contact :
+33 5 58 78 08 86
atlantide@hotelatlantide.fr
<https://www.hotelatlantide.fr>



MIMIZAN

Hôtel Bellevue ★★

34 avenue Maurice Martin

Contact :
+33 5 58 09 05 23
contact@hotel-bellevue-mimizan.com
<https://hotel-bellevue-mimizan.com>



MIMIZAN

Hôtel de France ★★

18 avenue de la Côte d'Argent

Contact :
+33 5 58 09 09 01
hoteldefrancemimizan@orange.fr
<https://www.hoteldefrance-mimizan.com>



MIMIZAN

Hôtel l'Emeraude des Bois ★★

66 - 68 avenue du Courant

Contact :
+33 5 58 09 05 28
reservation@emeraudedesbois.com
<https://emeraudedesbois.com>



CAPBRETON

Hôtel Océan ★★★

85 avenue Georges Pompidou

Contact :
+33 5 58 72 10 22
info@hotel-ocean-capbreton.com
<https://www.hotel-ocean-capbreton.com>



HÔTELS

BISCARROSSE

Hôtel Restaurant La Caravelle
★★★

5314 route des Lacs

Contact :
+33 5 58 09 82 67
hlacaravelle.40@orange.fr
<https://www.lacaravelle.fr>



BISCARROSSE

Hôtel La Forestière
★★★

1300 avenue du Pyla

Contact :
+33 5 58 78 24 14
contact@hotellaforestiere.com
<https://www.hotellaforestiere.com>

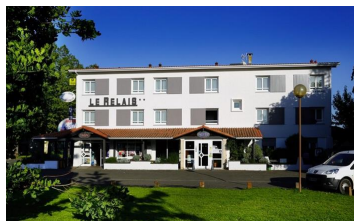


BISCARROSSE

Hôtel Le Relais
★★

216 avenue du Maréchal Lyautey

Contact :
+33 5 58 78 10 46
contact.hotellerelais@gmail.com
<https://www.hotel-le-relais.com>



SOORTS-HOSSEGOR

Hôtel Les Hortensias du Lac
★★★★

1578 avenue du Tour du Lac

Contact :
+33 5 58 43 99 00
reception@hortensias-du-lac.com
<https://leshortensiasdulac.com/fr>



PARENTIS-EN-BORN

Hôtel Restaurant Lakeside
★★★

1482 route du Lac

Contact :
+33 5 58 78 41 05
lakesideparentis@gmail.com
<https://www.hotel-lakeside.com/>



BISCARROSSE

Hôtel Côte et Lac
★★

15 rue des parterres

Contact :
+33 5 58 09 83 13
contact@cote-et-lac.com
<http://www.cote-et-lac.com>



HÔTELS

ONDRES

The Originals hôtels Le Lodge ★★★

1180 avenue du 11 novembre 1918

Contact :
+33 5 59 45 27 02
contact@hotel-le-lodge.com
https://hotel-le-lodge.com/



BISCARROSSE

Hôtel Restaurant Les Vagues ★★★

99 rue des Iris

Contact :
+33 5 58 83 98 10
contact@lesvagues.com
https://www.lesvagues.com



CAPBRETON

BAYA Hôtel ★★★

85 avenue du Mal De Lattre de Tassigny

Contact :
+33 5 58 41 80 00
contact@baya-hotel-
capbreton.com
https://www.baya-hotel-
capbreton.com/



BISCARROSSE

Hôtel Les Jardins de l'Océan ★★

1068 avenue de la Plage

Contact :
+33 5 58 83 98 98
hotel.lesjardinsdelocean@gmail.com
https://www.hotel-jardins-
ocean.com/fr/



SOORTS-HOSSEGOR

Hôtel Les Fougères - Hossegor ★★★

91 avenue de Gaujacq

Contact :
+33 5 58 43 78 00
contact@hotel-lesfougères.fr
https://hotel-lesfougères.fr/



MESSANGES

Hôtel La Maison de la Prade ★★★

16 avenue de l'Océan

Contact :
+33 5 58 48 38 96
lamaisondelaprade@orange.fr
https://lamaisondelaprade.com/



HÔTELS

SAINT-JULIEN-EN-BORN

Hôtel de la Plage
★★★★

62 avenue de l'Océan

Contact :
+33 5 58 42 70 15
contact@hotelplagecontis.com
<https://www.hotelplagecontis.com>



SOORTS-HOSSEGOR

Hôtel 202
★★★

202 avenue du Golf

Contact :
+33 5 58 43 22 02
contact@hotel202.fr
<https://www.hotel202.fr/fr/>



BISCARROSSE

Hype Hôtel
★★★

40 rue du Lieutenant de Vaisseau
Paris

Contact :
+33 5 58 07 36 35
info@hypehotel.fr
<https://www.hypehotel.fr/>



SEIGNOSSE

70 Hectares ... & l'Océan
★★★★

901 Avenue du Belvédère

Contact :
+33 5 58 45 76 16
reservations@70hectares.com
<https://www.lesdomainesdefontenille>



VILLAGES VACANCES

SEIGNOSSE

Village Club Cap Océan
★★★

7-9 avenue Jean Moulin

Contact :
+33 5 58 43 31 15
accueil@capocean.org
<http://www.capocean.org>



TARNOS

Village vacances Artes Tourisme - La Forêt des Landes
★★

91 Avenue Julian Grimau

Contact :
+33 5 59 74 61 00
accueil@foretdeslandes.com
<https://artestourisme.fr/>



SOUSTONS

Village vacances Le lac marin - ARTES
★★★

2 impasse des ajoncs

Contact :
+33 5 58 48 67 40
resa@artes.asso.fr
<https://artestourisme.fr/>



VILLAGES VACANCES

VIEUX-BOUCAU

Artes le Junka
★★★

Avenue de la plage

Contact :
+33 5 58 41 94 19
accueil@lejunka.com
<https://www.lejunka.com>



MIMIZAN

Le Carrefour des Landes
★★

38 Rue de Bel-Air

Contact :
+33 5 58 09 05 36
sidobre-ocean@orange.fr
<http://www.le-carrefour-des-landes.com>



LOCATION DE VELOS

BISCARROSSE

Au Vélo Pour Tous

674 avenue de la Plage

Contact :
+33 5 58 78 26 59
auveloupourtous.biscarrosse@gmail.com
<https://www.auveloupourtous.com/>



Réparateur vélos



BISCARROSSE

Cycles Loisirs' Boulevard

543 boulevard d'Arcachon

Contact :
+33 5 58 78 33 63
contact@location-velos-biscarrosse.com
<http://www.location-velos-biscarrosse.com>



CAPBRETON

Jerry Bike

75 avenue Georges Pompidou

Contact :
+33 6 59 14 02 24
jerry@jerry-bike-rental.com
<https://jerry-bike-rental.com/>



Réparateur vélos



CAPBRETON

Païkikala

Boulevard Notre Dame

Contact :
+33 6 19 11 19 37
<https://www.païkikala.fr/>



Réparateur vélos



LEON

La Cyclerie - Location de vélos

27 Place du Docteur Dufau

Contact :
+33 6 70 46 90 00
lacyclerie.leon@gmail.com
<http://lacyclerie-leon.fr>



Réparateur vélos



LIT-ET-MIXE

A bicyclette

69 avenue du Marensin

Contact :
+33 6 30 97 93 99
pierrick.vincent.44@gmail.com
<http://www.abicyclette40.fr>



LOCATION DE VELOS

MESSANGES

Loueur réparateur
LoueTonVelo.Com

ZA du Pey de l'Ancre

Contact :

+33 6 77 46 53 66
info@louetonvelo.com
<https://www.louetonvelo.com/>



Réparateur vélos



MIMIZAN

Cycles en Born - Location
de vélos

22 rue des lacs

Contact :

+33 6 09 84 50 52
cyclesenborn@yahoo.fr
<http://www.cyclesenborn.fr/>



Réparateur vélos



SAINT-JULIEN-EN-BORN

Brooks bikes

723 route des lacs

Contact :

+33 6 76 70 28 59
contact@brooks-bikes.com
<https://www.brooks-bikes.com/>



Réparateur vélos



SAINT-JULIEN-EN-BORN

Brooks bikes Contis

226 avenue de l'Océan

Contact :

+33 6 76 70 28 59
contact@brooks-bikes.com
<http://www.brooks-bikes.com>

Réparateur vélos



SAINT-JULIEN-EN-BORN

E-Bike and Co

208 Route des Lacs

Contact :

+33 5 58 42 75 12
ebikeandco40@gmail.com
<https://www.e-bikeandco.com/>



SEIGNOSSE

Location de vélos - Beach
Bikes Seignosse

Avenue de la Grande Plage

Contact :

+33 5 58 43 18 62
beachbikes@ecoledesurf.com
<https://www.beachbikes.fr/>



LOCATION DE VELOS

SEIGNOSSE

Location de vélos - Jerry Bike

9 Avenue Jean Moulin

Contact :
+33 6 59 14 02 24
jerry@jerry-bike-rental.com
<https://jerry-bike-rental.com>



Réparateur vélos



SOORTS-HOSSEGOR

Hossegor Bike - Vente-Location-Réparation-

340 av. du Touring-Club de France

Contact :
+33 6 30 38 43 73
contact@hossegorbike.com
<http://www.hossegorbike.com>



Réparateur vélos



SOORTS-HOSSEGOR

JOE BIKE - Pédebert

119, av. des Tisserands

Contact :
+33 5 58 41 75 41
contact@joebike.fr
<https://www.joebike.fr/>



LABENNE

Aquatic Landes

Route de la Plage

Contact :

+33 5 59 45 60 40

contact@aquatic-landes.com

<https://www.aquatic-landes.com/>



LABENNE

Zoo de Labenne

Avenue de l'Océan

Contact :

+33 5 59 45 43 93

contact@zoo-labenne.com

<https://www.zoo-labenne.com>



MIMIZAN

Golf de Mimizan

Avenue de Woolsack

Contact :

+33 5 58 07 71 45

golf@mimizan.com

<https://www.mimizan.fr/sport-culture/sports-loisirs/golf>



Rue Mathieu Desbieys

Contact :

+33 5 58 48 54 65

contact@golfmoliets.com

<https://www.golfmoliets.com>



Rue de l'Abbaye

Contact :
+33 5 58 09 00 61
musee@mimizan.com

