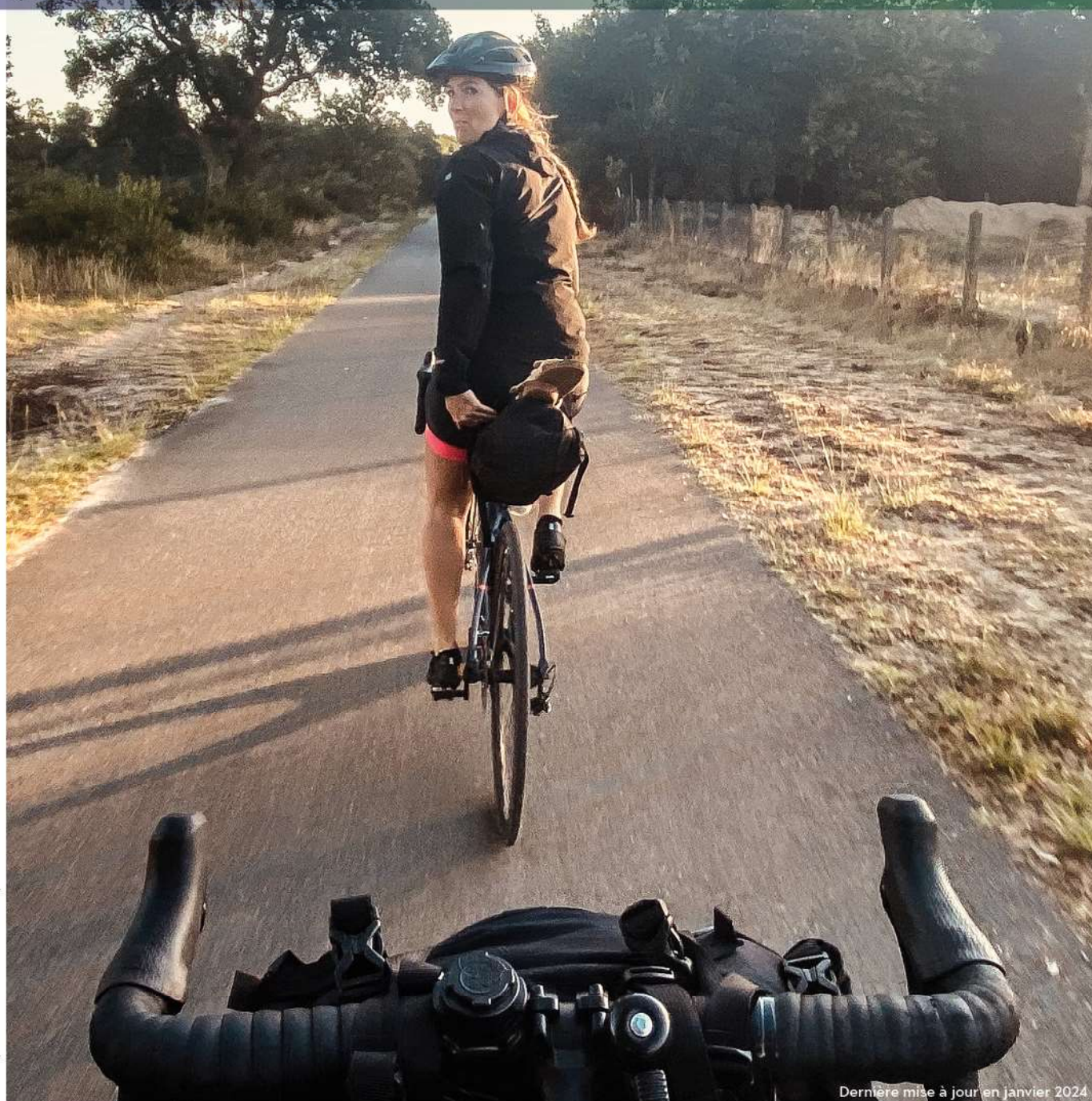


Prestataires labellisés des **Landes**

# Accueil vélo

## LA VÉLODYSSÉE



Crédit photo : CDT 40 / 1 duvet pour 2

Dernière mise à jour en janvier 2024



**LANDES**  
Terre des possibles

## Le label Accueil Vélo



**Accueil Vélo®** est une marque nationale qui engage les professionnels à vous proposer un accueil mais également des services adaptés à vos besoins pendant votre épopée à vélo.

Plusieurs types de professionnels sont concernés par cette marque :

- **Les hébergements touristiques** qui seront ravis de vous accueillir pour une ou plusieurs nuits ;
- **Les loueurs et réparateurs de vélos**, qui sauront vous secourir et vous conseiller ;
- **Les Offices de Tourisme** qui seront source de propositions pour l'organisation de votre odyssee;
- **Les sites de visites et de loisirs** qui vous accueilleront le temps d'une halte culturelle ou sportive.

### Pourquoi choisir un établissement Accueil Vélo® ?

Les établissements **Accueil Vélo®** vous garantissent de :

Se trouver à moins de 5km d'un itinéraire cyclable,

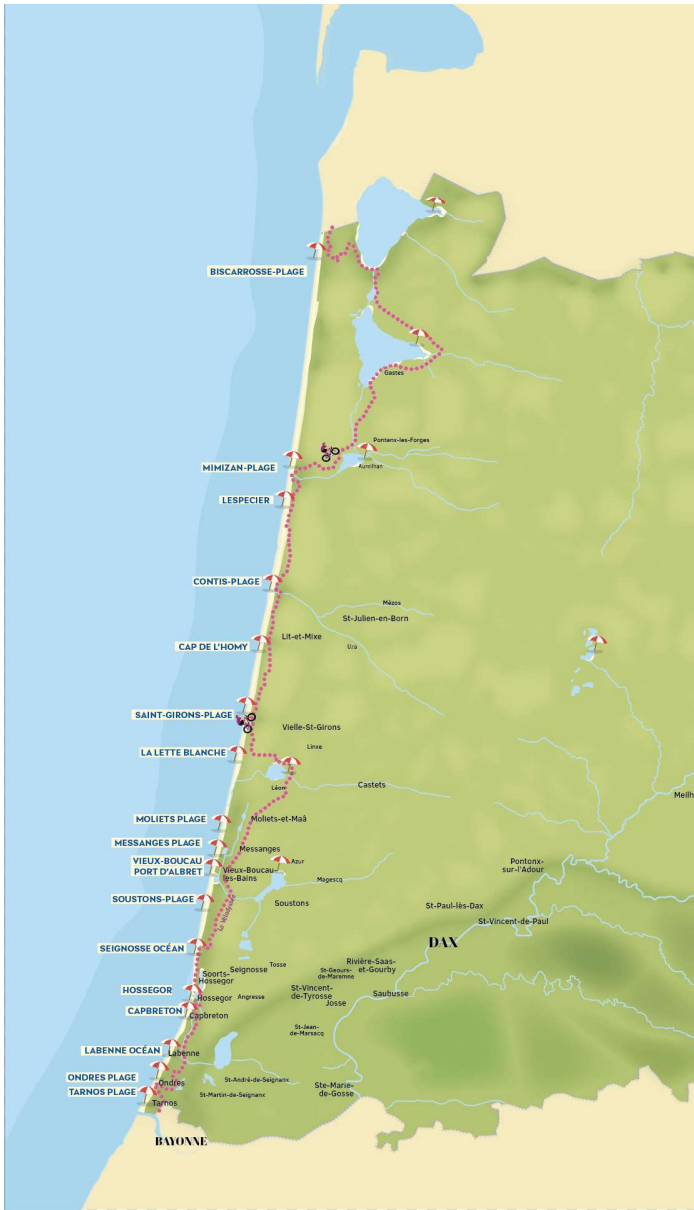
De disposer d'**équipements adaptés** : abri à vélos sécurisé, kit de réparation,...

De bénéficier d'un **accueil attentionné** : informations et conseils utiles (circuits, météo, à ne pas manquer,...)

De disposer de **services adaptés aux touristes à vélo** : transfert des bagages, lavage et séchage du linge, locations de vélos et accessoires,...

De nombreux prestataires landais se sont engagés dans cette démarche pour vous satisfaire. Vous pouvez retrouver ici la liste de tous les établissements Accueil Vélo® de La Véloodyssée.





Les Landes représentent le plus long itinéraire de cette odyssee avec 160km de pistes entre Biscarrosse et Tarnos. Maître des grands espaces au guidon de votre vélo, vous sillonnerez la fameuse forêt landaise et ses odeurs, le long de la dune littorale et sa côte sauvage mais aussi l'océan Atlantique et ses reflets à perte de vue.

Que vous soyez amateurs de visites naturelles, de vacances toniques ou bien d'itinérance solitaire : La Vélodyssée saura vous charmer !

Retrouvez les deux tronçons à cheval sur les Landes :

- Le tronçon Arcachon > Léon, qui passe par Biscarrosse, Mimizan, Contis, Vielle Saint-Girons, ...
- Le tronçon Léon > Bayonne, qui débute au Lac de Léon et rejoint le Pays Basque en passant par Vieux-Boucau, Capbreton, Hossegor, Labenne...

# OFFICES DE TOURISME

## BISCARROSSE PLAGE

Office de Tourisme des Grands Lacs

55 place Georges Dufau

**Contact :**  
+33 5 58 78 20 96  
biscarrosse@biscagrandslacs.com  
<https://www.biscagrandslacs.com>



## CAPBRETON

Office de Tourisme Landes Atlantique Sud

Avenue Georges Pompidou

**Contact :**  
+33 5 58 72 12 11  
capbreton@landesatlantiquesud.com  
<http://www.capbreton-tourisme.com>



## LABENNE VILLE

Office de Tourisme Landes Atlantique Sud - Bureau d'information touristique de Labenne

6 rue des Ecoles

**Contact :**  
+33 5 59 45 40 99  
labenne@landesatlantiquesud.com  
<http://www.tourisme-labenne.com>



## LEON

Côte Landes Nature Tourisme - Bureau d'Information Touristique de Léon

65 place Jean-Baptiste Courtiau

**Contact :**  
+33 5 58 48 63 36  
contact@cotelandesnaturetourisme.com  
<http://www.cotelandesnaturetourisme.com>



## LIT-ET-MIXE

Côte Landes Nature Tourisme - Bureau d'Information Touristique de Lit et Mixe

23 rue de l'Eglise

**Contact :**  
+33 5 58 42 72 47  
contact@cotelandesnaturetourisme.com  
<http://www.cotelandesnaturetourisme.com>



## MESSANGES

Office de Tourisme Landes Atlantique Sud - Bureau d'information touristique de Messanges

3 route des Lacs

**Contact :**  
+33 5 58 48 93 10  
messanges@landesatlantiquesud.com  
<http://www.ot-messanges.fr>



## MIMIZAN PLAGE

Office Intercommunal de Tourisme de Mimizan

38 avenue Maurice Martin

**Contact :**  
+33 5 58 09 11 20  
contact@mimizan-tourisme.com  
<https://www.mimizan-tourisme.com>



## MOLIETS-ET-MAA

Office de Tourisme Landes Atlantique Sud - Bureau d'information touristique de Moliets

20 rue du Général Caunègre

**Contact :**  
+33 5 58 48 56 58  
moliets@landesatlantiquesud.com  
<http://www.moliets.com>



## OFFICES DE TOURISME

### PARENTIS-EN-BORN

Office de Tourisme des Grands Lacs - Bureau d'information touristique de Parentis

41 Place du Général de Gaulle

**Contact :**  
+33 5 58 78 20 96  
parentis@biscagrandslacs.com



### SAINT-JULIEN-EN-BORN

Côte Landes Nature Tourisme - Bureau d'Information Touristique de Saint-Julien en Born

201 route des Lacs

**Contact :**  
+33 5 58 42 89 80  
contact@cotelandesnaturetourisme.com  
<http://www.cotelandesnaturetourisme.com>



### SEIGNOSSE OCEAN

Office de Tourisme de Seignosse

1 avenue des Lacs

**Contact :**  
+33 5 58 43 32 15  
contact@seignosse-tourisme.com  
<https://seignosse-tourisme.com>



### HOSSEGOR

Office de Tourisme d'Hossegor

166 avenue de la Gare

**Contact :**  
+33 5 58 41 79 00  
tourisme@hossegor.fr  
<http://www.hossegor.fr>



### SOUSTONS

Office de Tourisme Landes Atlantique Sud - Bureau d'information touristique de Soustons

Avenue de Labouyrie

**Contact :**  
+33 5 58 41 52 62  
soustons@landesatlantiquesud.com  
<http://www.soustons.fr>



### TARNOS

Office de Tourisme du Seignanx - Bureau d'information touristique Tarnos

Placette du métro

**Contact :**  
+33 5 59 45 19 19  
contact@seignanx.com  
<https://www.seignanx.com>



### VIEUX-BOUCAU

Office de Tourisme Landes Atlantique Sud - Bureau d'information touristique de Vieux-Boucau

11 Mail André Rigal

**Contact :**  
+33 5 58 48 13 47  
vieux-boucau@landesatlantiquesud.com  
<http://www.tourisme-vieuxboucau.com>



# CAMPINGS

## CAPBRETON

### Camping la Civelle

★★★

15 rue des Biches

**Contact :**

+33 5 58 72 15 11

[campinglacivelle@capbreton.fr](mailto:campinglacivelle@capbreton.fr)

<http://www.campinglacivelle.fr>



Forfait itinérance Accueil Vélo : de 10 € à

15 € - Pour 1 pax

Forfait itinérance Accueil Vélo : de 13 € à

25 € - Pour 2 pax



## GASTES

### Camping Les Prés Verts

★★★

657 Avenue du Lac

**Contact :**

+33 5 58 09 74 11

[camping@presverts.net](mailto:camping@presverts.net)

<https://www.presverts.net>

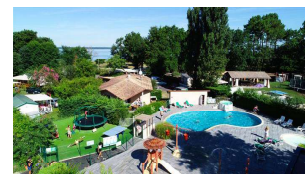


Forfait itinérance Accueil Vélo : de 11,5 €

à 18 € - base 2 pers

Forfait itinérance Accueil Vélo : 35 € -

Cabane randonneur (2 pers maxi)



## LABENNE

### Camping Municipal les Pins Bleus

★★★

Rue des Pins Bleus

**Contact :**

+33 5 59 45 41 13

[camping@lespinsbleus.com](mailto:camping@lespinsbleus.com)

<http://www.lespinsbleus.com>



Forfait itinérance Accueil Vélo : 7,5 € -

Par personne en juillet et août. Hors

saison: tarif emplacement sans électricité

Forfait itinérance Accueil Vélo : 43 € -

Tente cyclo pour 2 pax



## MESSANGES

### Camping Club Famille Lou Pignada

★★★★★

460 route du Quartier Caliot

**Contact :**

+33 5 58 48 22 00

[contact@resasol.com](mailto:contact@resasol.com)

[https://www.loupignada.com/fr?](https://www.loupignada.com/fr?utm_source=landesatlantiquesud.com&utm_payant)

[utm\\_source=landesatlantiquesud.com&utm\\_payant](https://www.loupignada.com/fr?utm_source=landesatlantiquesud.com&utm_payant)



## MESSANGES

### Camping de La Côte

★★★★

361 chemin de la Côte

**Contact :**

+33 5 58 48 94 94

[info@campinglacote.com](mailto:info@campinglacote.com)

<http://www.campinglacote.com>



Forfait itinérance Accueil Vélo : de 25 € à

60 € - En fonction du nombre de

personnes (de 1 à 6 pax)



## MESSANGES

### Camping Le Moussaillon

★★★

6 route des Lacs

**Contact :**

+33 5 58 48 92 89

[info@camping-lemoussaillon.fr](mailto:info@camping-lemoussaillon.fr)

<http://www.camping-lemoussaillon.fr>



## CAMPINGS

MESSANGES

Camping Les Acacias

★★★

101 chemin du Houdin

**Contact :**

+33 5 58 48 01 78

lesacacias@lesacacias.com

<https://www.lesacacias.com>



MESSANGES

Camping Village Resort & Spa

Le Vieux Port

★★★★★

850 route de la Plage Sud

**Contact :**

+33 5 58 48 22 00

contact@resasol.com

[https://www.levieuxport.com/fr?](https://www.levieuxport.com/fr?utm_source=landesatlantiquesud.com&utm_payant)

[utm\\_source=landesatlantiquesud.com&utm\\_payant](https://www.levieuxport.com/fr?utm_source=landesatlantiquesud.com&utm_payant)



MOLIETS-ET-MAA

Camping Le Saint Martin

★★★★★

2655 Avenue de l'Océan

**Contact :**

+33 5 58 48 52 30

contact@camping-saint-martin.fr

<http://www.camping-saint-martin.fr>



ONDRES

Camping Lou Pignada

★★★★

741 Avenue de la Plage

**Contact :**

+33 5 59 45 30 65

info@camping-loupignada.com

<http://www.camping-loupignada.com>



ONDRES

Espace Blue Océan

★★★★

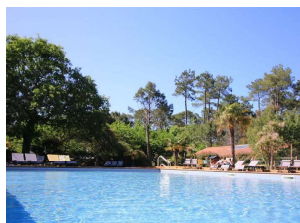
Avenue de la Plage

**Contact :**

+33 5 59 45 31 40

info@blue-ocean.fr

<https://www.espaceblueocean.com>



PARENTIS-EN-BORN

Camping Calède

★★

77 chemin de Pistole, Route de Calède

**Contact :**

+33 5 58 78 44 63

contact@camping-caledede.com

<https://www.camping-caledede.com>



Forfait itinérance Accueil Vélo : de 9 € à

17 € - Pour 1 pax

Forfait itinérance Accueil Vélo : de 11 € à

20 € - Pour 2 pax

# CAMPINGS

## PARENTIS-EN-BORN

### Camping La Forêt Lahitte ★★★

Route des Campings

**Contact :**  
+33 5 58 78 47 17  
laforet3@orange.fr  
<https://www.camping-laforet-lahitte.fr>



## PARENTIS-EN-BORN

### Camping Le Pipiou Siblu ★★★★

382 route des Campings

**Contact :**  
+33 5 58 78 57 25  
qi.reception@siblu.fr  
<https://www.camping-pipiou.fr>



## SAINTE-EULALIE-EN-BORN

### Camping Las Chancas ★★

631 route de Labadan

**Contact :**  
+33 5 58 09 71 98  
camping@laschancas.com  
<https://www.campinglaschancas.com/>



## SAINTE-EULALIE-EN-BORN

### Camping Lou PK2 ★★

190 Chemin de Montgaillard

**Contact :**  
+33 6 10 68 45 15  
campingloupk2@orange.fr  
<https://www.camping-landes-loupk2.fr/>



## SAINTE-EULALIE-EN-BORN

### Camping Municipal du Lac ★★★

1590 route du Lac

**Contact :**  
+33 5 58 09 70 10  
contact@lecampingdulac.com  
<https://www.lecampingdulac.com/>



Forfait itinérance Accueil Vélo : de 9 € à 18,5 € - Pas de frais de réservation

## SAINT-JULIEN-EN-BORN

### Aire naturelle La Téouleyre ★★★

468 chemin Jean de Paul

**Contact :**  
+33 6 03 03 15 81  
lateouleyre@gmail.com  
<http://www.lateouleyre.com>



Forfait itinérance Accueil Vélo : 15 € - 1 pax sans électricité (21€ avec électricité)  
Forfait itinérance Accueil Vélo : 18 € - 2 pax sans électricité (21€ avec électricité)



# CAMPINGS

## SAINT-JULIEN-EN-BORN

### Camping Lous Seurrots - Yelloh! Village ★★★★

606 avenue de l'Océan

**Contact :**  
+33 5 58 42 85 82  
info@seurrots.com  
http://www.lous-seurrots.com



Forfait itinérance Accueil Vélo : de 10 € à  
12 € - 1 pax (9€ à 11€ par pax  
supplémentaire)



## SEIGNOSSE

### Camping Village Vacances Les 2 Etangs ★★★★

1379 route de l'Etang Blanc

**Contact :**  
+33 5 58 41 66 99  
info@les2etangs.com  
http://www.les2etangs.com



## SOUSTONS

### Camping Nature L'Aïrial ★★★★

61 avenue de Port d'Albret

**Contact :**  
+33 5 58 41 12 48  
contact@campinglairial.fr  
http://www.camping-airial.com



Forfait itinérance Accueil Vélo : de 20 € à  
35 € -

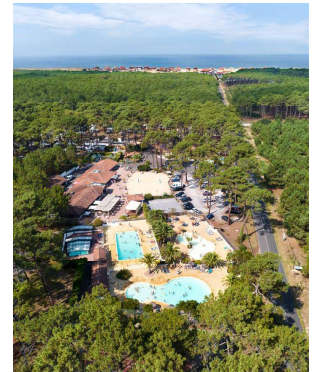


## VIELLE-SAINT-GIRONS

### Camping Eurosol - Ciel Village ★★★★

4259 route de la Plage

**Contact :**  
+33 4 22 54 73 55  
accueil@cielavillage.com  
https://www.camping-eurosol.com/



## VIELLE-SAINT-GIRONS

### Camping La Jaougotte ★★★

5348 route des Lacs

**Contact :**  
+33 5 58 47 94 85  
courrier@campinglajaougotte.com  
http://www.campinglajaougotte.com

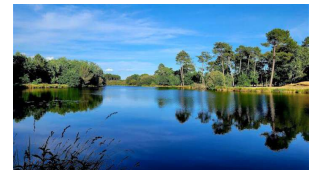


## YCHOUX

### Camping des Forges

1236 route de Parentis

**Contact :**  
+33 5 58 78 20 07  
campingdesforges@hotmail.fr  
https://www.campingdesforgeslandes.fr/



# MEUBLES, GITES ET CHAMBRES D'HOTES

BISCARROSSE

Chambres d'hôtes Dunevoile  
Chambres d'hôtes

68 rue des Fougères

**Contact :**  
+33 6 62 77 17 78  
contact@dunevoile.com  
<https://www.dunevoile.com/>



BISCARROSSE

Via Bahia Chambres d'hôtes

15 impasse Peyjehan

**Contact :**  
+33 6 35 24 64 92  
contact@via-bahia.com  
<https://www.via-bahia.com>

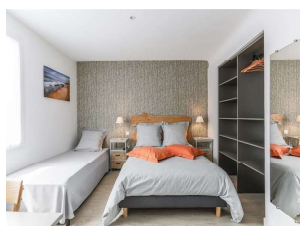


CAPBRETON

Madan'Hôte Chambres d'hôtes

8 Rue Madan

**Contact :**  
+33 7 86 52 45 37  
mora.v@wanadoo.fr  
<https://www.madhanhote.fr/>



MIMIZAN

Les Jardins de Mimizan  
Chambres d'hôtes

28 rue des Jardins

**Contact :**  
+33 9 86 69 59 20  
jardinsdemimizan@gmail.com  
<https://www.lesjardinsdemimizan.fr/>



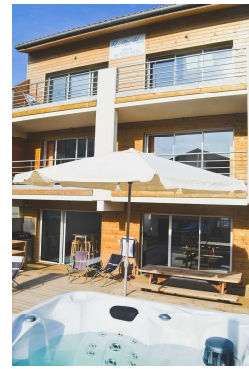
# HEBERGEMENTS COLLECTIFS

CAPBRETON

Bodygo Surf House

3 Rue Desjobert

**Contact :**  
+33 6 78 21 74 03  
bodysurfhouse@gmail.com  
<https://www.bodysurfhouse.com/>

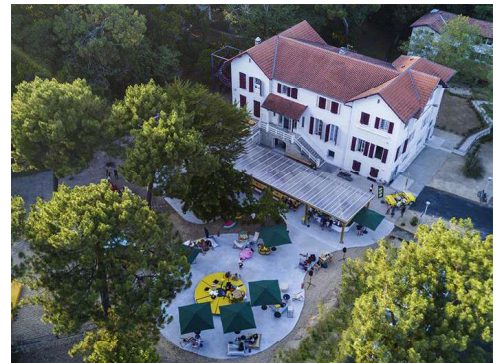


SOORTS-HOSSEGOR

JO&JOE

458 avenue de Gaujacq

**Contact :**  
+33 5 58 35 68 55  
<https://www.joandjoe.com/hossegor/fr/>



# HÔTELS

## CAPBRETON

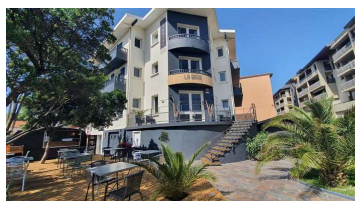
### Hôtel La Baine

★★★

4 rue de Madrid

**Contact :**

+33 5 58 41 38 63  
info@labaine.com  
<http://www.labaine.fr>



## BISCARROSSE

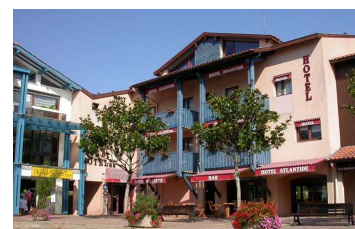
### Hôtel Atlantide

★★

77 place Marsan

**Contact :**

+33 5 58 78 08 86  
atlantide@hotelatlantide.fr  
<https://www.hotelatlantide.fr>



## MIMIZAN

### Hôtel Bellevue

★★

34 avenue Maurice Martin

**Contact :**

+33 5 58 09 05 23  
contact@hotel-bellevue-  
mimizan.com  
[http://www.hotel-bellevue-  
mimizan.com](http://www.hotel-bellevue-<br/>mimizan.com)



## MIMIZAN

### Hôtel de France

★★

18 avenue de la Côte d'Argent

**Contact :**

+33 5 58 09 09 01  
hoteldefrancemimizan@orange.fr  
[http://www.hoteldefrance-  
mimizan.com](http://www.hoteldefrance-<br/>mimizan.com)



## MIMIZAN

### Hôtel l'Emeraude des Bois

★★

66 - 68 avenue du Courant

**Contact :**

+33 5 58 09 05 28  
reservation@emeraudedesbois.com  
<http://www.emeraudedesbois.com>



## CAPBRETON

### Hôtel Océan

★★★

85 avenue Georges Pompidou

**Contact :**

+33 5 58 72 10 22  
info@hotel-ocean-capbreton.com  
[https://www.hotel-ocean-  
capbreton.com](https://www.hotel-ocean-<br/>capbreton.com)



# HÔTELS

BISCARROSSE

Hôtel Restaurant La Caravelle  
★★★

5314 route des Lacs

**Contact :**  
+33 5 58 09 82 67  
hlacaravelle.40@orange.fr  
<https://www.lacaravelle.fr>



BISCARROSSE

Hôtel La Forestière  
★★★

1300 avenue du Pyla

**Contact :**  
+33 5 58 78 24 14  
contact@hotellaforestiere.com  
<https://www.hotellaforestiere.com>



BISCARROSSE

Hôtel Le Relais  
★★

216 avenue du Maréchal Lyautey

**Contact :**  
+33 5 58 78 10 46  
contact.hotellerelais@gmail.com  
<https://www.hotel-le-relais.com>



SOORTS-HOSSEGOR

Hôtel Les Hortensias du Lac  
★★★★

1578 avenue du Tour du Lac

**Contact :**  
+33 5 58 43 99 00  
reception@hortensias-du-lac.com  
<https://leshortensiasdulac.com/fr>



PARENTIS-EN-BORN

Hôtel Restaurant Lakeside  
★★★

1482 route du Lac

**Contact :**  
+33 5 58 78 41 05  
lakesideparentis@gmail.com  
<https://www.hotel-lakeside.com/>



BISCARROSSE

Hôtel Restaurant Les Vagues  
★★★

99 rue des Iris

**Contact :**  
+33 5 58 83 98 10  
contact@lesvagues.com  
<https://www.lesvagues.com>



# HÔTELS

## CAPBRETON

### BAYA Hôtel ★★★

85 avenue du Mal De Lattre de Tassigny

**Contact :**  
+33 5 58 41 80 00  
contact@baya-hotel-  
capbreton.com  
[https://www.baya-hotel-  
capbreton.com/](https://www.baya-hotel-<br/>capbreton.com/)



## BISCARROSSE

### Hôtel Les Jardins de l'Océan ★★

1068 avenue de la Plage

**Contact :**  
+33 5 58 83 98 98  
jardinsdelocean@wanadoo.fr  
[https://www.hotel-jardins-  
ocean.com/fr/](https://www.hotel-jardins-<br/>ocean.com/fr/)



## MESSANGES

### Hôtel La Maison de la Prade ★★★

16 avenue de l'Océan

**Contact :**  
+33 5 58 48 38 96  
lamaisondelaprade@orange.fr  
<http://www.lamaisondelaprade.com>



## SAINT-JULIEN-EN-BORN

### Hôtel de la Plage ★★★★

62 avenue de l'Océan

**Contact :**  
+33 5 58 42 70 15  
contact@hotelplagecontis.com  
<http://www.hotelplagecontis.com>



## SOORTS-HOSSEGOR

### Hôtel 202 ★★★

202 avenue du Golf

**Contact :**  
05 58 432 202  
contact@hotel202.fr  
<http://www.hotel202.fr>



## MIMIZAN

### Hôtel Restaurant Au Bon Coin du Lac ★★★

34 avenue du lac

**Contact :**  
+33 5 58 04 82 99  
contact@hotel-  
auboncoindulac.com  
[https://www.hotel-  
auboncoindulac.com/](https://www.hotel-<br/>auboncoindulac.com/)



# HÔTELS

## BISCARROSSE

Hype Hôtel  
★★★

40 rue du Lieutenant de Vaisseau  
Paris

**Contact :**

+33 5 58 07 36 35

info@hypehotel.fr

<https://www.hypehotel.fr/>



## SEIGNOSSE

70 Hectares ... & l'Océan  
★★★★

901 Avenue du Belvédère

**Contact :**

+33 5 58 45 76 16

reservations@70hectares.com

<https://www.lesdomainesdefontenille>



# VILLAGES VACANCES

## SEIGNOSSE

Village Club Cap Océan

★★★

7-9 avenue Jean Moulin

**Contact :**

+33 5 58 43 31 15

[accueil@capocean.org](mailto:accueil@capocean.org)

<http://www.capocean.org>



## TARNOS

Village vacances Touristra Vacances - La Forêt des Landes

★★

91 Avenue Julian Grimau

**Contact :**

+33 5 59 74 61 00

[tarnos@touristravacances.com](mailto:tarnos@touristravacances.com)

<https://www.touristravacances.com/fiche-etablissement/saison-ete/tarnos-la-foret-des-landes>



## SOUSTONS

Village vacances Touristra Vacances - Le Lac Marin

★★★

2 impasse des ajoncs

**Contact :**

+33 5 58 48 67 40

[soustons@touristravacances.com](mailto:soustons@touristravacances.com)

<http://www.touristravacances.com>





38 Rue de Bel-Air

**Contact :**

+33 5 58 09 05 36

[sidobre-ocean@orange.fr](mailto:sidobre-ocean@orange.fr)

<http://www.le-carrefour-des-landes.com>



# LOCATION DE VELOS

## BISCARROSSE

### Au Vélo Pour Tous

674 avenue de la Plage

**Contact :**  
+33 5 58 78 26 59  
auvelopourtous.biscarrosse@gmail.com  
<https://www.auvelopourtous.com/>



Réparateur vélos



## BISCARROSSE

### Cycles Loisirs' Boulevard

543 boulevard d'Arcachon

**Contact :**  
+33 5 58 78 33 63  
contact@location-velos-biscarrosse.com  
<http://www.location-velos-biscarrosse.com>



## CAPBRETON

### Jerry Bike

75, avenue Georges Pompidou

**Contact :**  
+33 6 59 14 02 24  
jerry@jerry-bike-rental.com  
<http://www.jerry-bike-rental.com>



Réparateur vélos



## CAPBRETON

### Païkikala

Boulevard Notre Dame

**Contact :**  
+33 6 19 11 19 37  
<https://www.païkikala.fr/>



Réparateur vélos



## LEON

### La Cyclerie - Location de vélos

27 Place du Docteur Dufau

**Contact :**  
+33 6 70 46 90 00  
lacyclerie.leon@gmail.com  
<http://lacyclerie-leon.fr>



Réparateur vélos



## LIT-ET-MIXE

### A bicyclette

69 avenue du Marensin

**Contact :**  
+33 6 30 97 93 99  
pierrick.vincent.44@gmail.com  
<http://www.abicyclette40.fr>



# LOCATION DE VELOS

## MESSANGES

Loueur réparateur  
LoueTonVelo.Com

ZA du Pey de l'Ancre

**Contact :**  
+33 6 77 46 53 66  
info@louetonvelo.com  
http://www.louetonvelo.com



Réparateur vélos



## MIMIZAN

Location de vélos - Cycles  
en Born

43 avenue Maurice Martin

**Contact :**  
+33 6 11 34 29 64  
cyclesenborn@yahoo.fr  
http://www.cyclesenborn.fr/



Réparateur vélos



## PARENTIS-EN-BORN

Le Shop Bike's Garage

76 avenue Henri Guillaumet

**Contact :**  
+33 9 50 96 53 72  
leshopbikesgarage@gmail.com

Réparateur vélos



## SAINT-JULIEN-EN-BORN

Brooks bikes

723 route des lacs

**Contact :**  
+33 6 76 70 28 59  
contact@brooks-bikes.com  
http://www.brooks-bikes.com



Réparateur vélos



## SAINT-JULIEN-EN-BORN

Brooks bikes Contis

226 avenue de l'Océan

**Contact :**  
+33 6 76 70 28 59  
contact@brooks-bikes.com  
http://www.brooks-bikes.com

Réparateur vélos



## SAINT-JULIEN-EN-BORN

E-Bike and Co

208 Route des Lacs

**Contact :**  
+33 5 58 42 75 12  
ebikeandco40@gmail.com  
https://www.e-bikeandco.com/



# LOCATION DE VELOS

## SEIGNOSSE

### Location de vélos - Jerry Bike

9 Avenue Jean Moulin

**Contact :**

+33 6 59 14 02 24

[jerry@jerry-bike-rental.com](mailto:jerry@jerry-bike-rental.com)

<http://jerry-bike-rental.com>



Réparateur vélos



## SOORTS-HOSSEGOR

### Hossegor Bike - Vente-Location-Réparation-

340 av. du Touring-Club de France

**Contact :**

+33 6 30 38 43 73

[contact@hossegorbike.com](mailto:contact@hossegorbike.com)

<http://www.hossegorbike.com>



Réparateur vélos



## SOORTS-HOSSEGOR

### JOE BIKE - Pédebert

119, av. des Tisserands

**Contact :**

+33 5 58 41 75 41

[contact@joebike.fr](mailto:contact@joebike.fr)

<https://www.joebike.fr/>



## LABENNE

## Zoo de Labenne

Avenue de l'Océan

**Contact :**  
+33 5 59 45 43 93  
contact@zoo-labenne.com  
<https://www.zoo-labenne.com>



## MIMIZAN

## Golf de Mimizan

Avenue de Woolsack

**Contact :**  
+33 5 58 07 71 45  
golf@mimizan.com  
<https://www.mimizan.fr/sport-culture/sports-loisirs/47-golf.html>



## MOLIETS-ET-MAA

## Golf de Moliets

Rue Mathieu Desbieys

**Contact :**  
+33 5 58 48 54 65  
contact@golfmoliets.com  
<https://www.golfmoliets.com>



Rue de l'Abbaye

**Contact :**  
+33 5 58 09 00 61  
[musee@mimizan.com](mailto:musee@mimizan.com)

