

Baromètre d'activité

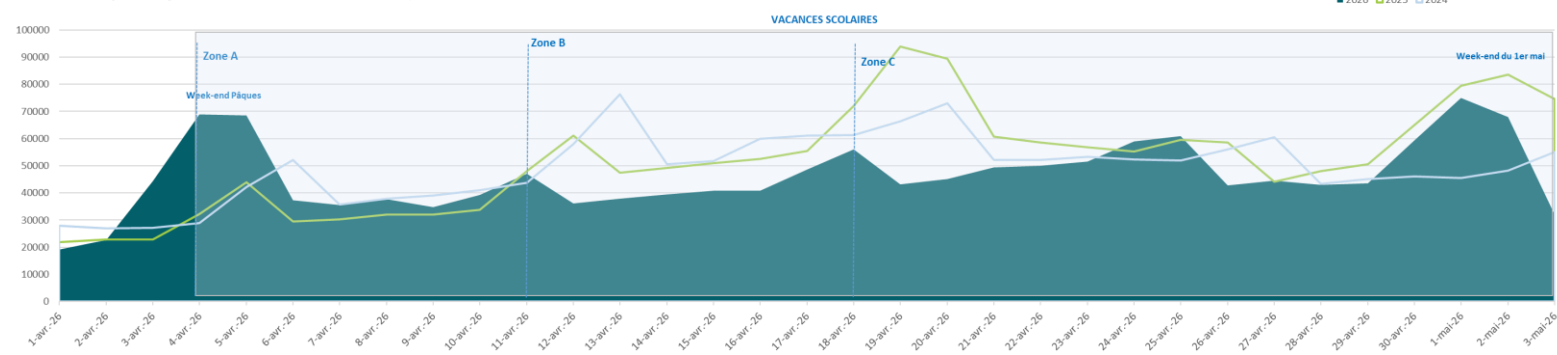
Bilan de la fréquentation touristique du mois d'avril et des vacances de printemps

Publié le 26 mai 2026

Un recul global par rapport à 2025 pour les vacances de printemps

Les données Flux Vision Tourisme indiquent une fréquentation en baisse de -11% par rapport à 2025 entre le 1^{er} avril et le 3 mai 2026. Cette diminution de fréquentation de la clientèle française concerne autant le littoral (-12%) que l'intérieur (-11%) du département. C'est aussi une tendance que l'on retrouve au niveau national.

Nuitées touristiques françaises du 1er avril au 3 mai 2026/2025/2024





Les points clés de ce début de saison :

- Le **week-end de Pâques**, qui coïncidait avec le début des vacances scolaires, a pesé négativement sur la fréquentation de la période (-28%/2025) : une seule zone académique était en vacances cette année, contre trois en 2025 ;
- Les **conditions météo** ont freiné les séjours de dernière minute des clientèles de proximité dont les fréquentations ont diminué ;
- Dans ce contexte, ce sont principalement les **clientèles étrangères de proximité** qui ne se sont pas déplacées.



1,5 millions de nuitées
-11%/2025

		
Littoral	-12%	-10%
Intérieur	-11%	-2%

TOP 5 des départements représentés

Gironde	-4%/2025
Haute-Garonne	-6%/2025
Pyrénées-Atlantiques	-5%/2025
Paris	-13%/2025
Hauts-de-Seine	-5%/2025

TOP 3 des pays représentés

Espagne	-19%/2025
Allemagne	-2%/2025
Pays-Bas	-6%/2025

Baromètre d'activité

L'avis des professionnels est en phase avec les niveaux de fréquentations observés



Représentativité des répondants :

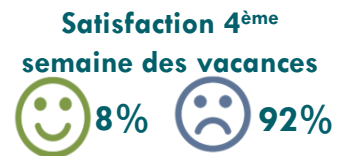
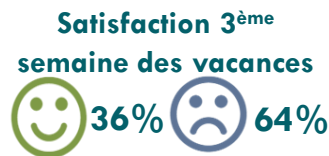
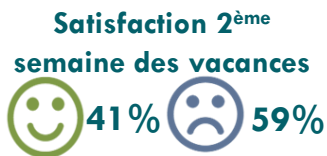
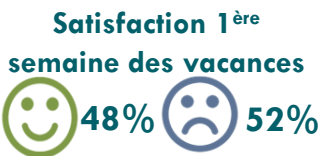
Les chiffres exposés ci-dessous sont les résultats du sondage auquel un panel de 232 professionnels du tourisme a répondu. Ce panel est représentatif des différentes activités du département.

Les résultats des répondants :

Satisfaction générale sur les vacances de printemps

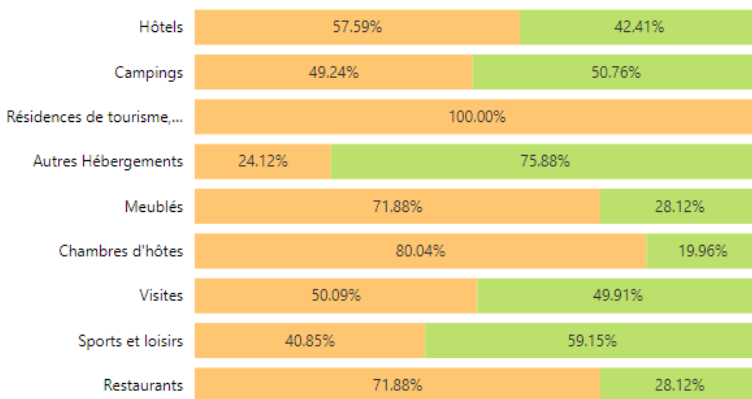


Tendance /2025

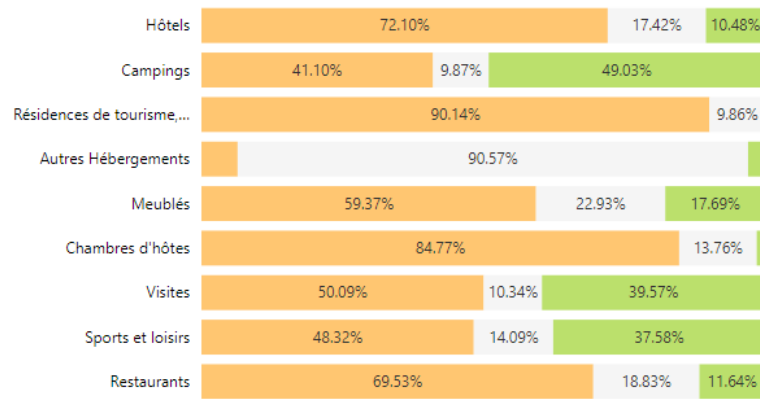


Satisfaction sur la période par filière

● Insatisfaisante ● Satisfaisante



● En baisse ● Stable ● En hausse



Le printemps est marqué par une faible satisfaction

La fréquentation est jugée décevante par une majorité de professionnels : moins d'un sur deux se déclare satisfait et 55% estiment l'activité en baisse. Le niveau de satisfaction se dégrade progressivement au fil des vacances scolaires.

La hausse du prix des carburants ne semble pas avoir généré d'annulations massives, mais son effet cumulé à une météo défavorable a probablement freiné les départs de dernière minute.

Baromètre d'activité

Un niveau de fréquentation des clientèles françaises insatisfaisant



61%
des professionnels sont
insatisfaits

Tendance /2025



9%

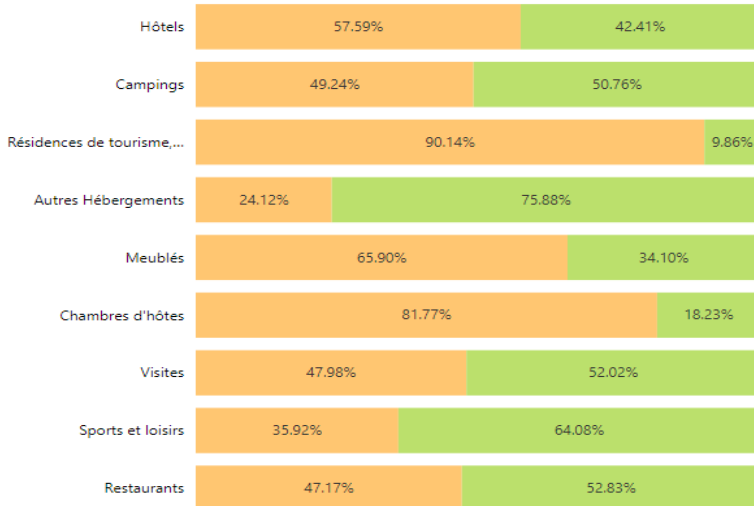


32%

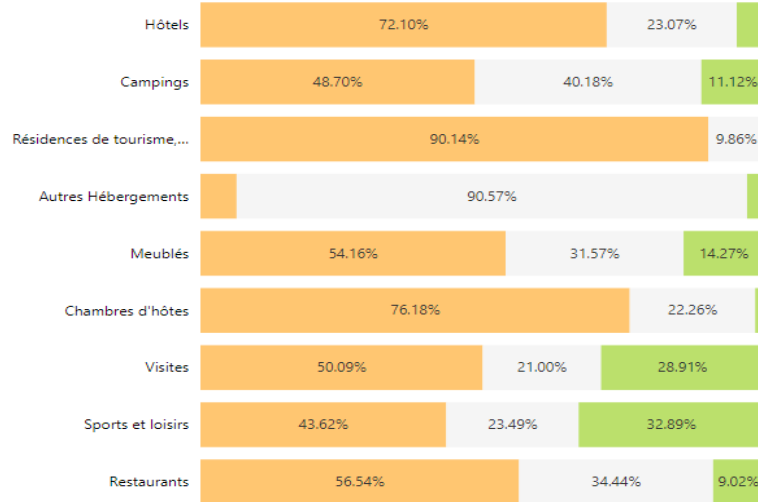


59%

● Insatisfaisante ● Satisfaisante



● En baisse ● Stable ● En hausse



Un niveau de fréquentation des clientèles étrangères plus mitigé



52%
des professionnels sont
insatisfaits

Tendance /2025



33%

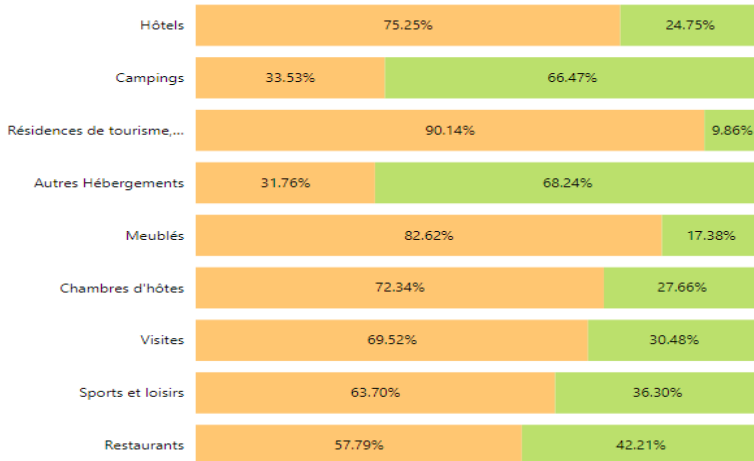


22%

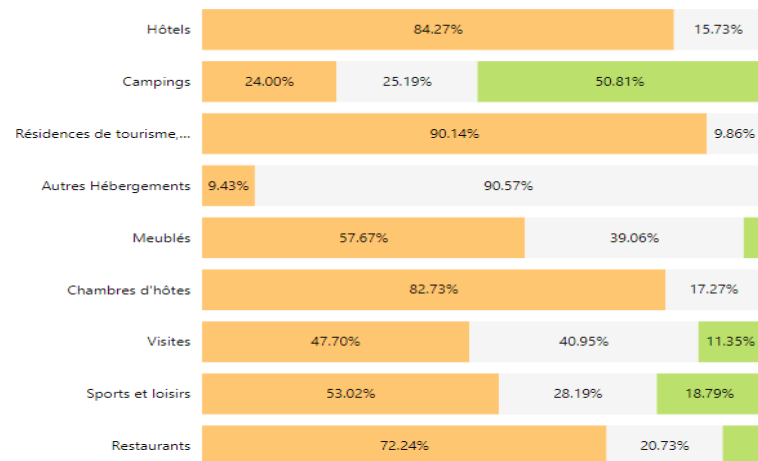


45%

● Insatisfaisante ● Satisfaisante



● En baisse ● Stable ● En hausse



TOP 3 des nationalités citées comme étant la plus présente :

- Espagne → pour 81%
- Pays-Bas → pour 9%
- Belgique → pour 8%

Baromètre d'activité

Faible satisfaction sur l'ensemble du département

> Sur la zone littorale :



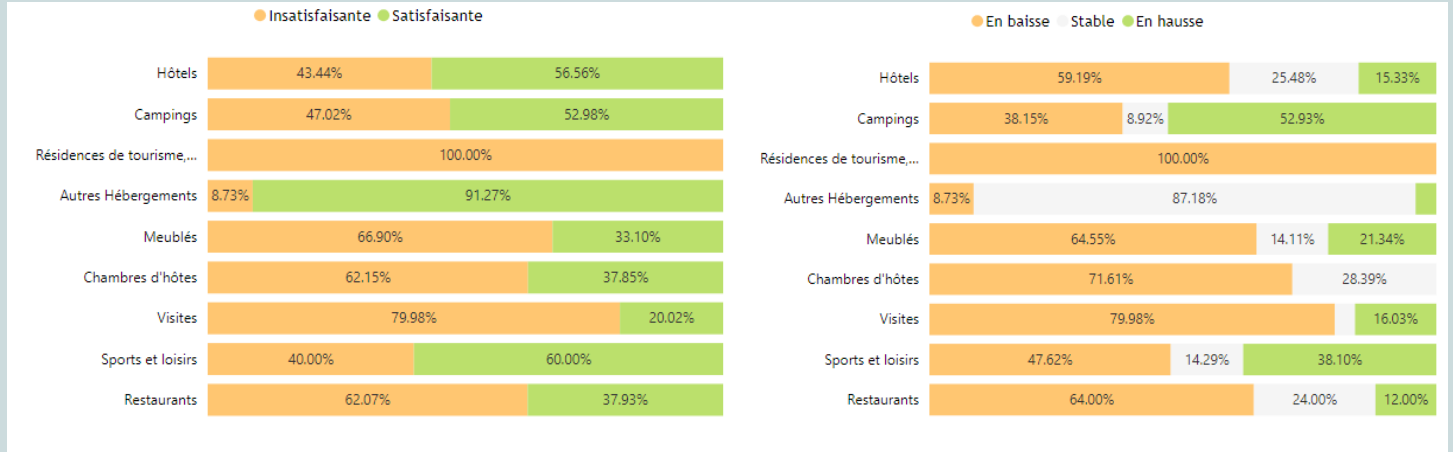
60%

des professionnels sont insatisfaits



pour 55%/2025

Plus de la moitié des professionnels se disent insatisfaits de la fréquentation sur la période et 55% l'estiment à la baisse. Les professionnels les plus insatisfaits sont les résidences de tourisme et les villages vacances (100%), les sites de visites (80%) et les meublés de tourisme (67%).



> Sur la zone intérieure :



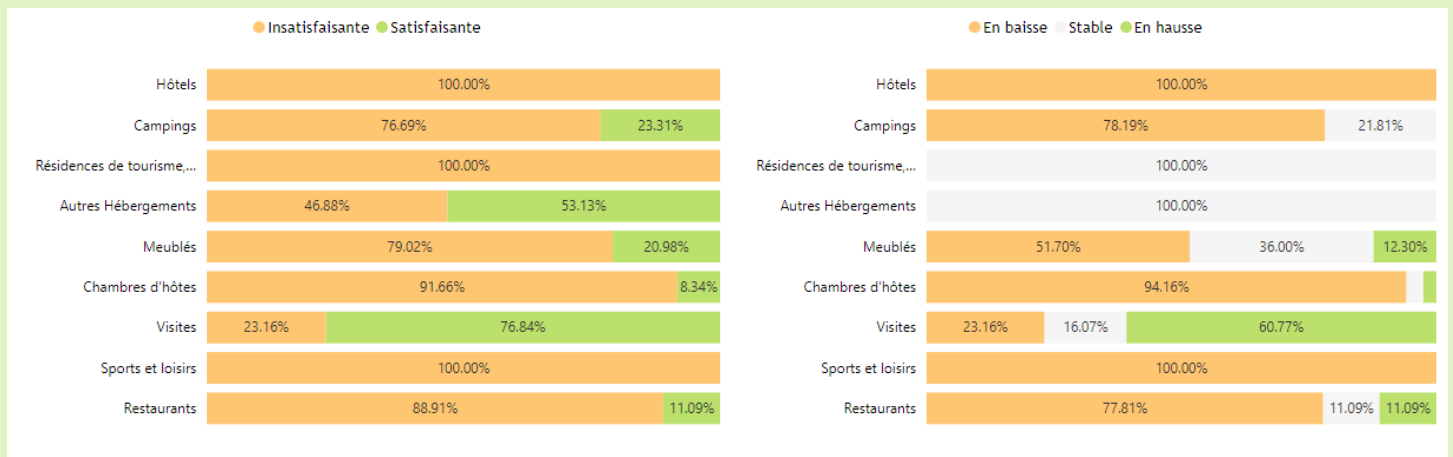
79%

des professionnels sont insatisfaits



pour 58%/2025

La période est jugée insatisfaisante par les professionnels de l'intérieur. Le taux d'insatisfaction est de quasiment 50% au minimum pour la grande majorité des professionnels. Seuls les sites de visites sont davantage satisfaits, à 77%. 61% d'entre eux jugent même la fréquentation en hausse par rapport à l'année précédente.



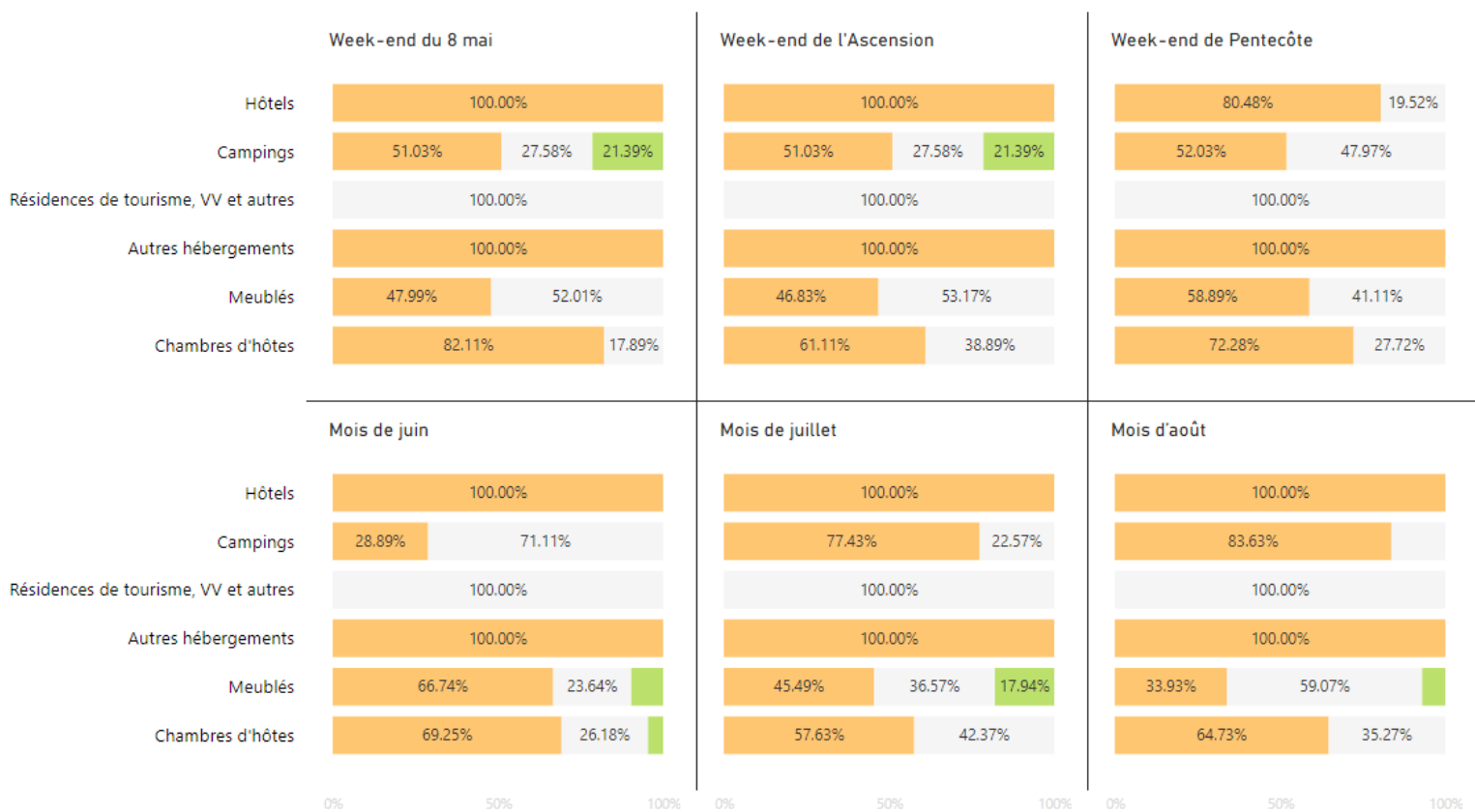
Tendances pour la saison — filières hébergements

Etat des réservations : comparaison /2025

● En baisse ● Stable ● En hausse

Des prévisions jugées en baisse pour les différentes périodes à venir

À date, les perspectives de la saison sont plutôt en baisse par rapport à celles de l'année précédente pour la majorité des hébergeurs, voir stables dans le meilleur des cas.



METHODOLOGIE

Les résultats présentés sont issus d'une enquête menée par le Comité Régional du Tourisme de Nouvelle-Aquitaine, Landes Attractivité et le soutien des offices de tourisme, du 4 au 11 mai 2026. Pour cette enquête, les professionnels ont été interrogés à partir d'un questionnaire commun visant à faire un bilan de la fréquentation touristique sur le printemps.

232 professionnels landais ont répondu à l'enquête.

Les pourcentages indiqués concernent l'avis des professionnels interrogés et non pas leur niveau d'activité. Ces résultats ne peuvent se substituer aux analyses quantitatives et qualitatives.